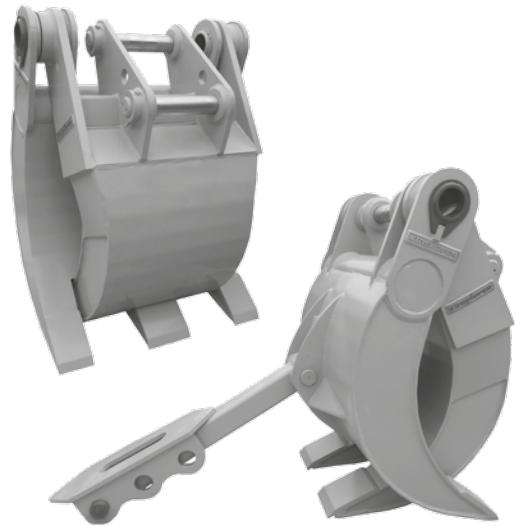


Mechanischer Abbruchgreifer

CG

Der robuste, mechanische Abbruchgreifer mit fünf starken, ineinanderschließenden Zinken der neuen CG-Serie sind ideal für Abbruch, Materialumschlag und Sortierung aller Art, wie z.B. Felsen, Schrott und anderem Bauschutt – für Bagger mit 16t bis zu 54t Dienstgewicht.

- **Keine zusätzliche Hydraulik** benötigt.
- Erhältlich für **Festanbau oder inklusive Schnellwechseladapter**.
- Schaleninneres und Zinken aus **verschleißfestem Feinkornstahl** gefertigt.
- **Anbauplatte und Positionierungsarm inklusive**.
- **Gebogene Zinken** für eine **einfache Handhabung** sperriger Lasten, sowie ein **besseres Eindringen und Loslassen** von Schrott und anderem Schutt.
- **Große Öffnungsweite**.
- **Aufschweissbare Zinkenspitzen**.



Mechanischer Abbruchgreifer

Typ	Öffnungsweite A (mm)	Greifbereich D min. (mm)	Oberbackenbreite E min. (mm)	Unterbackenbreite E max. (mm)	Gewicht (kg)	Dienstgewicht Bagger (t)
CG 40	2490	205	710	1015	1080	16 – 21
CG 50	2820	255	760	1120	1350	21 – 29
CG 70	3100	305	815	1220	1800	29 – 40
CG 100	3430	355	865	1270	2550	40 – 54

Lieferumfang: mechanischer Abbruchgreifer, Positionierungsarm, Anbauplatte

Technische Zeichnungen

