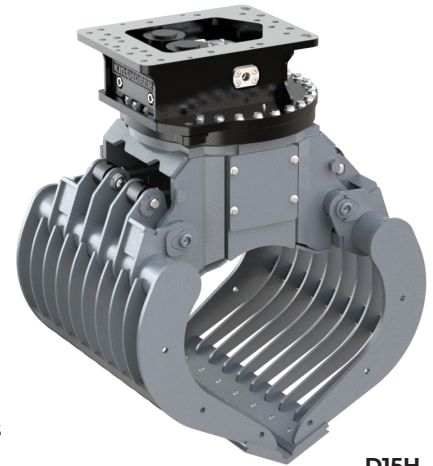


Abbruch- und Sortiergreifer 10 - 27t

D15H bis D27H

Robuste Universalgreifer für Bagger von 10t bis 27t Dienstgewicht. Bestens geeignet für den Abbruch und die Sortierung von Baumaterial und Abfällen aller Art.

- ▶ **Robustes, voll integriertes Vierpunkt-Drehwerk** mit innenliegenden Schlauchverbindungen, das perfekt **gegen Kräfte von außen geschützt** ist. Hydraulische Schnellwechseladapter werden direkt auf der Kopfplatte montiert. Hier sind verschiedene Bohrbilder verfügbar. **Integriertes Druckbegrenzungsventil** verhindert einen Überdruck im Drehwerk.
- ▶ **Hohe Schliesskraft** dank zwei horizontalen Hydraulikzylindern, welche durch den Träger vollkommen geschützt sind.
- ▶ Die **Endpositionen** (Greifer offen) ist **hydraulisch gedämpft**, um die Zylinder beim Eintauchen in das Material nicht zu beschädigen.
- ▶ Die **Siebrippen** des Greifers lassen Sand und Schotter durch, ohne dass sich größere Teile verkeilen können. Die **langlebigen, austauschbaren und wendbaren Verschleisschneidkanten** (HB 500) ermöglichen ein Greifen mit den Kanten ohne größeren Kraftaufwand.



D15H

Abbruch- und Sortiergreifer mit Siebrippen D15H / D20H / D27H

Typ	Baubreite E (mm)	Öffnungsweite A (mm)	Höhe C max. (mm)	Höhe C min. (mm)	Füllinhalt (Liter)	Gewicht (kg)	Traglast (kg)	Schliesskraft (kN)	Dienstgewicht (t)
D15H-80	800	1545	1215	1070	300	670	4000	27	10 – 15
D20H-100	1000	1890	1405	1210	450	1150	5000	43	14 – 20
D27H-115	1150	2145	1575	1375	800	1700	6000	63	20 – 27

Lieferumfang: Abbruch- und Sortiergreifer, integriertes Drehwerk mit Vierpunktlagerung, Verschleisschneidkanten und Rückschlagventil

Zubehör

Typ	Beschreibung
KM 690 15t	Aufnahme für Festanbau bis 15t
KM 690 20t	Aufnahme für Festanbau bis 20t
KM 690 27t	Aufnahme für Festanbau bis 27t
OQ	Schraubadapter für Aufnahme an passendem Oilquick OQ-Schnellwechslers
KSW10 rigid	Schraubadapter für "System L-Lock" KMS10 / KHS10 – bis 19t
KSW21/25 rigid	Schraubadapter für "System L-Lock" KMS21/25 / KHS21/25 – bis 40t
	Adapter für Schnellwechsel-Systeme anderer Hersteller oder andere Größen auf Anfrage erhältlich

Anforderungen Trägergerät

Betriebsdruck (Öffnen/Schließen):	D15 - D20: max. 32 MPa (320 bar); D27: max. 35 MPa (350 bar)
empfohlene Literleistung (Öffnen/Schließen):	D15 - D27: 75 - max. 150 l/min
Anschlüsse Hydraulik (Greifen/Drehen):	D15 - D20: G 3/4" / G 1/2"; D27: G 1" / G 1/2"
Betriebsdruck (Drehen):	D15 - D27: max. 14 MPa (140 bar)
empfohlene Literleistung (Drehen):	D15 - D27: max. 50 l/min

Technische Zeichnungen

