

Mobile Abbruch- und Schrottscheren mit 360°-Rotation

DRS

Die durch ihre Endlosrotation besonders wendige DRS Mobile Abbruch- und Schrottschere ist geeignet für jede Art der Fahrzeug- und Schiffsverschrottung sowie bei der Zerkleinerung von Industrie- und Müllschrott. Dazu gehört auch das Zerschneiden von Tanks, grossen Kraftfahrzeugreifen, Kabeln und Stahlseilen. Beim Abbruch bricht sie Beton und schneidet Betonarmierungen. Drei Anbauvarianten ermöglichen optimalen Anbau. Empfohlenes Baggerdienstgewicht 14 - 75t (direkt am Ausleger montiert) oder 20 - 100t (am Stiel montiert).



- Kraftvoller Zylinder mit Eilgangventil – völlig geschützt im Scherengehäuse. Robuster Scherarm und Gehäuse aus hochfestem Spezialstahl.
- Spielfreie Scherarmlagerung: geringerer Buchsen- und Bolzenverschleiss.
- Optimales Verhältnis von Gewicht und Schneidkraft. Stabiles Maul.
- Optimales Maul-Design mit grosser Maulöffnung für Schrott- und Betonteile.
- Mehr Schneidkraft durch versetzte Winkel der beiden Schneidmesser.
- Alle Verschleisschneidmesser können vierfach gewendet werden und – falls Material eingeklemmt wird – von aussen gelöst werden.
- Vormesser mit integrierter auswechselbarer, aufschweisbarer Schneidspitze.
- Von (zwei) Motoren angetriebenes Drehwerk mit einem Endlos-Schwenkbereich von 360°. Auch ohne Drehwerk lieferbar.

Mobile Abbruch- und Schrottschere DRS mit 360°-Rotation / starr montiert (ohne Rotation)

Typ	Gewicht	Länge F	Maulweite	Maultiefe	Hauptscher-	Scherkraft*	Baggergewichts-	Baggergewichts-
	(ohne Adapter)	(ohne Adapter)	B	C	messerlänge			
	(kg)	(mm)	(mm)	(mm)	(mm)	(kN)	(t)	(t)
DRS-25-A	2150	2740	500	460	180/280	4600	14 - 20	20 - 30
DRS-30-A	3100	2965	570	490	200/300	6700	18 - 25	25 - 35
DRS-45-A	4100	3290	625	540	225/330	8210	25 - 35	32 - 50
DRS-60-A	5550	3660	720	620	250/380	10990	30 - 50	45 - 65
DRS-60-B	5640	4100	720	620	250/380	10990	30 - 50	-
DRS-60-C	4850	3285	720	620	250/380	10990	25 - 35	-
DRS-75-A	6950	4075	835	720	300/440	14270	35 - 65	60 - 80
DRS-75-B	7050	4550	835	720	300/440	14270	35 - 65	-
DRS-75-C	6200	3650	835	720	300/440	14270	30 - 50	-
DRS-90-A	8500	4800	950	815	350/480	19450	45 - 80	75 - 100
DRS-90-B	8600	5000	950	815	350/480	19450	45 - 80	-
DRS-90-C	7700	4100	950	815	350/480	19450	40 - 70	-

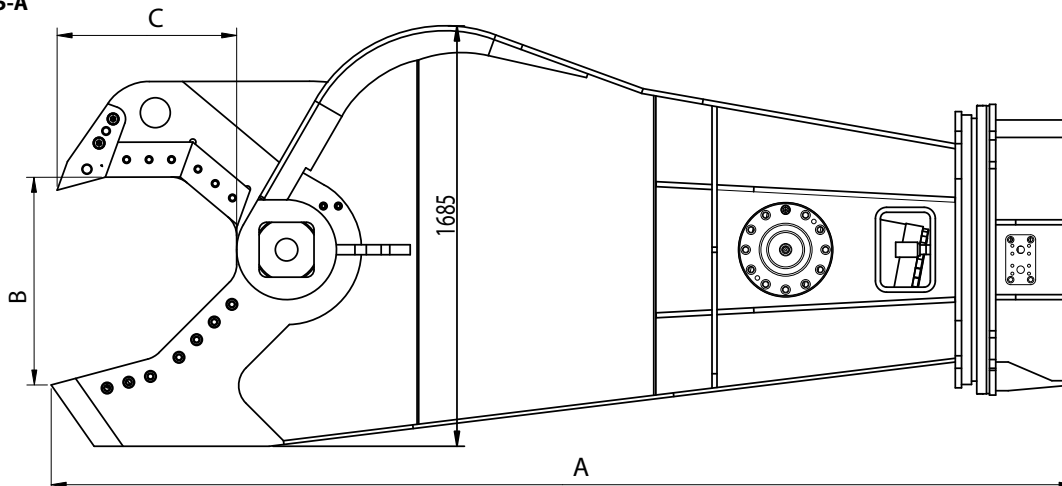
* Scherkraftberechnung 120 mm (DRS-25) / 140 mm (DRS-30) / 160 mm (DRS-45 bis DRS-90) ab Lagermitte

Hydraulik

Typ	Öffnen/Schliessen		Drehwerk		Rückstaudruck (back pressure)	Arbeitszyklus Öffnen/Schliessen (Sek)
	Druck max.	Literleistung	Druck max.	Literleistung		
	(bar)	(l/min)	(bar)	(l/min)	(bar)	
DRS-25	380	150-250	140	40 - 60	-	2,4 / 2,3
DRS-30	380	200-300	140	40 - 60	-	2,9 / 3,0
DRS-45	380	300-400	140	40 - 60	-	3,7 / 2,2
DRS-60	380	400-600	200	60	10	3,0 / 2,2
DRS-75	380	600-800	200	60	10	3,0 / 2,5
DRS-90	380	700-1000	200	80	10	3,5 / 2,5

Technische Zeichnungen

DRS-75-A



DRS Mobile Abbruch- und Schrottscheren mit 360°-Rotation

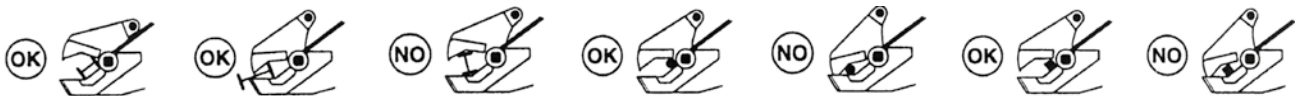
Stahlprofile / erlaubte Maximalgrößen

Typ	Schmale I-Träger	Mittlere I-Träger	Schmale H-Träger	Mittlere H-Träger	Breite H-Träger
DRS-25	IPE 450	INP 320	HEA 280	HEB 200	HEM 100
DRS-30	IPE 500	INP 400	HEA 340	HEB 260	HEM 140
DRS-45	IPE 600	INP 450	HEA 400	HEB 300	HEM 160
DRS-60	IPE 700	INP 500	HEA 500	HEB 360	HEM 180
DRS-75	IPE 800	INP 550	HEA 600	HEB 400	HEM 200
DRS-90	IPE 900	INP 600	HEA700	HEB 450	HEM 220

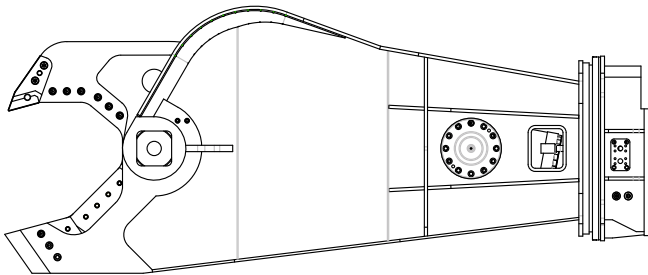
Typ	Rundkantiger Winkelstahl	Warmgewalzter Rundstahl	Warmgewalzter Vierkantstahl	Stahlblech Stärke	Stahlrohr Ø x Wandstärke
DRS-25	200 x 200 x 15	Ø 75	65 x 65	15	254 x 9 (16")
DRS-30	250 x 250 x 20	Ø 90	80 x 80	20	304 x 10 (12")
DRS-45	250 x 250 x 25	Ø 100	90 x 90	25	406 x 10 (16")
DRS-60	300 x 300 x 25	Ø 115	100 x 100	25	457 x 10 (18")
DRS-75	300 x 300 x 30	Ø 130	120 x 120	30	559 x 10 (22")
DRS-90	350 x 350 x 30	Ø 150	135 x 135	35	609 x 10 (24")

Masse: genormte Breitflanschträger (HEA, HEB, HEM) und Formstahl (IPE, INP) nach DIN EN 10 034 oder Querschnitt bzw. Blechstärke in mm

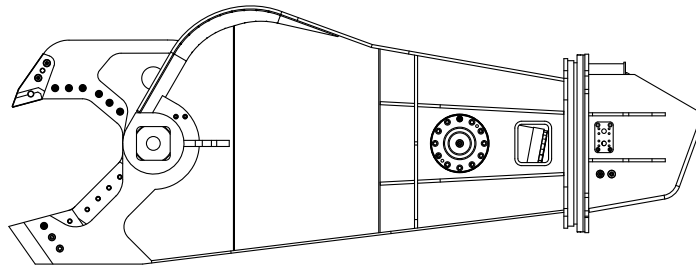
Hinweis: Die Angaben in der Tabelle basieren auf einem Arbeitsdruck der DRS-Schere von 350 bar, normalen Stahlprofilen einer Materialgüte von 370 N/mm² sowie einem guten Zustand der Messer. Die DRS-Schere schneidet grössere Profile auf zwei Mal, so lange die Stegbreite nicht die maximal zulässige Stärke der Platten überschreitet. Deshalb ist in Grenzfällen ein Scherversuch erforderlich.



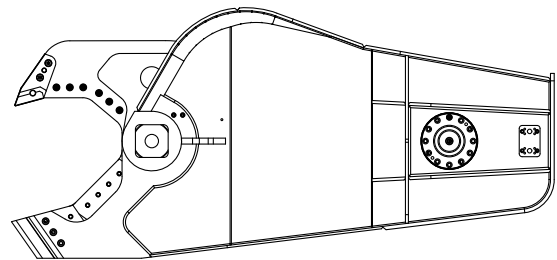
Technische Zeichnungen



DRS-75-A
mit Drehwerk und Schraubadapter**
am Ausleger oder am Stiel montierbar



DRS-75-B
mit Drehwerk und angeschweisstem
Adapter** am Ausleger montierbar



DRS-75-C
mit angeschweisstem Adapter**
starr am Ausleger montierbar

** : Adapter sind nicht inklusive