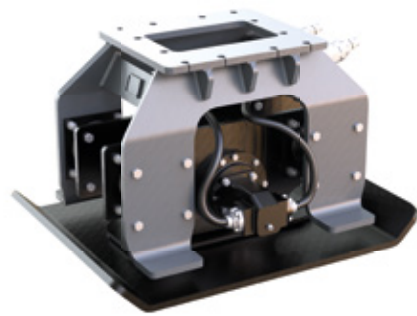


Hochqualitative Motoren und hochwertige Werkstoffe gewährleisten ein problemloses Arbeiten mit jedem Modell dieser Baureihe. Einfache Wartungs- und Servicearbeiten zeichnen dieses Gerät zusätzlich aus. Die Verdichter sorgen mit ihren großflächigen Verdichterplatten und ihrer hohen Impulsenergie für eine effiziente und hohe Verdichtungsleistung. Ideal auch in Kombination mit einem **NOX** Tiltrotator.

- ▷ **Langes Serviceleben mit geringen Wartungskosten.**
- ▷ **Hohe Impulsenergie** dank Verwendung von hochqualitativen Motoren.
- ▷ **Optional inklusive Drehantrieb mit 2 x 100° Drehung.**



Hydraulische Verdichter KHC

Typ	Verdichterplatte Größe (A x B) (mm)	Höhe C (mm)	Verdichtungs- kraft (t)	Frequenz (U/min)	Gewicht ohne Adapter (kg)	Dienstgewicht Bagger (t)
KHC08	730 x 318	473	1,5 - 2,5	2500	225	4 - 8
KHC12	920 x 600	537	2 - 3	2400	290	7 - 12
KHC16	1120 x 750	685	7 - 8	2200	650	10 - 16

Lieferumfang: Verdichter

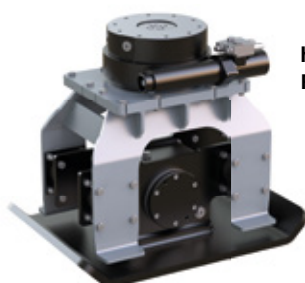
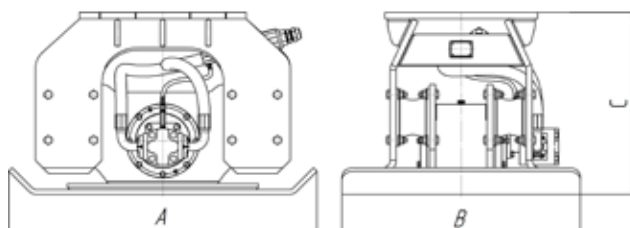
Zubehör

Typ	Beschreibung
RD12 add	Drehantrieb 2 x 100° Drehung (Aufpreis) für KHC08
RD12 HD add	Drehantrieb 2 x 100° Drehung (Aufpreis) für KHC12
RD20 add	Drehantrieb 2 x 100° Drehung (Aufpreis) für KHC16
KM 690 8t	Aufnahme für Festanbau - bis 8t
KM 690 15t	Aufnahme für Festanbau - bis 15t
KM 691 8t	Adapterflansch für Eigenlösung - bis 8t
KM 691 15t	Adapterflansch für Eigenlösung - bis 15t
KSW03 rigid	Schraubadapter für "System L-Lock" KMS03L/KHS03L - bis 6t
KSW08 rigid	Schraubadapter für "System L-Lock" KMS08L/KHS08L - bis 12t
OQ45/3 rigid	Schraubadapter für Aufnahme an Oilquick OQ45 - 5t bis 12t
	Adapter für Schnellwechselsysteme anderer Hersteller oder andere Größen auf Anfrage erhältlich

Anforderungen Trägergerät

Typ	KHC08	KHC12	KHC16
Betriebsdruck:	170-200 bar	90-130 bar	130-170 bar
Empfohlene Literleistung:	30-50 l/min	70-130 l/min	110-140 l/min

Technische Zeichnungen



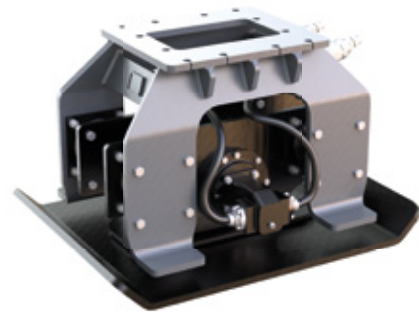
hier mit
RD12 Drehantrieb



hier mit NOX Tiltrotator

Hochqualitative Motoren und hochwertige Werkstoffe gewährleisten ein problemloses Arbeiten mit jedem Modell dieser Baureihe. Einfache Wartungs- und Servicearbeiten zeichnen dieses Gerät zusätzlich aus. Die Verdichter sorgen mit ihren großflächigen Verdichterplatten und ihrer hohen Impulsenergie für eine effiziente und hohe Verdichtungsleistung. Ideal auch in Kombination mit einem **NOX** Tiltrotator.

- ▷ Langes Serviceleben mit geringen Wartungskosten.
- ▷ Hohe Impulsenergie dank Verwendung von hochqualitativen Motoren.
- ▷ Optional inklusive mit 2 x 100° Drehung.



Hydraulische Verdichter KHC

Typ	Verdichterplatte Größe (A x B) (mm)	Höhe C (mm)	Verdichtungs- kraft (t)	Frequenz (U/min)	Gewicht ohne Adapter (kg)	Dienstgewicht Bagger (t)
KHC16	1120 x 750	685	7 - 8	2200	650	10 - 16
KHC25	1270 x 950	765	9 - 11	2000	840	14 - 25
KHC35	1290 x 1000	765	10 - 15	2000	1020	18 - 35
KHC40	1500 x 1000	826	15 - 20	2200	1350	30 - 40

Lieferumfang: Verdichter

Zubehör

Typ	Beschreibung
RD20 add	Drehantrieb 2 x 100° Drehung (Aufpreis) für KHC16 und KHC25
KM 690 15t	Aufnahme für Festanbau – bis 15t
KM 690 20t	Aufnahme für Festanbau – bis 20t
KM 690 27t	Aufnahme für Festanbau – bis 27t
KM 690 32t	Aufnahme für Festanbau – bis 32t
KM 690 40t	Aufnahme für Festanbau – bis 40t
KM 691	Adapterflansch für Eigenlösung – bis zu 27t erhältlich
KSW08 rigid	Schraubadapter für "System L-Lock" KMS08/KHS08 – bis 12t
KSW010 rigid	Schraubadapter für "System L-Lock" KMS10/KHS10 – bis 19t
KSW21/25 rigid	Schraubadapter für "System L-Lock" KMS21/25 / KHS21/25 – bis 40t
OQ	Schraubadapter für Aufnahme an Oilquick Schnellwechsler – bis zu 70t erhältlich Adapter für Schnellwechselsysteme anderer Hersteller oder andere Größen auf Anfrage erhältlich

Anforderungen Trägergerät

Typ	KHC16	KHC25	KHC35	KHC40
Betriebsdruck:	130-170 bar	130-170 bar	150-190 bar	250-300 bar
Empfohlene Literleistung:	110-140 l/min	130-160 l/min	150-170 l/min	260-280 l/min

Technische Zeichnungen

