

Speziell angepasst an unsere **NOX**-Tiltrotatoren sind unterschiedliche Anbaugeräte erhältlich. Der Mehrzweckgreifer mit Hydraulikzylinder oder dem wartungsarmen **HPXdrive** ist ideal angepasst an die **NOX**-Tiltrotatoren.

- ▷ **HPXdrive** - das revolutionäre Antriebsprinzip! Erzeugung des Drehmoments über zwei Wellen mit gegenläufigen Helixgewinden, die über einen Kolben hydraulisch angetrieben werden. **Keine Hydraulikzylinder mehr!**
- ▷ **HPXdrive** - **50% höhere Lebensdauer** des Antriebs durch geringe Wartung – alle beweglichen Teile laufen im Ölbad – und Unempfindlichkeit durch kompakte Bauweise.
- ▷ **HPXdrive** - **Konstant hohe Schliesskraft** während des gesamten Greifvorgangs.
- ▷ **HPXdrive** - Zusätzlich flexibel einsetzbar durch einfachen **Schalenwechsel**.
- ▷ Durch die raffinierte, weiter **verbesserte Kinematik und Schalenform** optimal einsetzbar zum Laden, Sortieren und Graben.
- ▷ **Unterschiedliche Anbaudapter** erhältlich.
- ▷ Bei HPX-Greifern kostenlose Garantieverlängerung möglich! [kinshofer.com/service](http://kinshofer.com/service)



### Mehrzweckgreifer mit **HPXdrive** oder Hydraulikzylinder

Typ	für NOX	Baubreite E (mm)	Öffnungsweite A (mm)	Inhalt (Liter)	Gewicht (kg)	Traglast bei Formschluss (kg)	Schliesskraft (kN@bar)	Dienstgewicht (t)
<b>A05TR-40 HPX</b>	TR06 NOX/ TR07NOX	386	1043	70	225	1500	18 @ 190	3 - 6
<b>A07TR-45 HPX</b>	TR06 NOX/ TR07NOX	450	1344	145	305	2000	18 @ 260	5 - 8
<b>A11TR-50 HPX</b>	TR11NOX	500	1545	210	365	2500	15,3 @ 260	7 - 12
<b>A05TR-40</b>	TR06 NOX/ TR07NOX	386	1233	70	165	1500	21 @ 250	3 - 6
<b>A07TR-45</b>	TR06 NOX/ TR07NOX	450	1340	100	225	2000	21 @ 250	5 - 8
<b>A11TR-50</b>	TR11NOX	500	1650	175	310	2500	25 @ 260	7 - 12

**Lieferumfang:** Mehrzweckgreifer, (Hydraulikblock inkl. Verschlauchung bei HPX-Greifern)

**Anmerkung:** Adapter unterschiedlicher Hersteller auf Seite 87/88

### Zubehör

Typ	Beschreibung
<b>KM 685 09E-A02-A9</b>	Schraubbare Seitenwände für A02 bis A09
<b>KM 685 05-D04/06-A04-06</b>	4-Punkt-Aufnahme für A05TR und A07TR (Traglast: 750kg)
<b>KM 685 05-D09-A09</b>	4-Punkt-Aufnahme für A11TR (Traglast: 750kg)

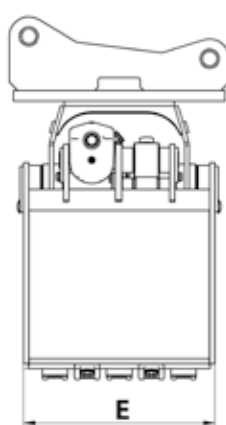
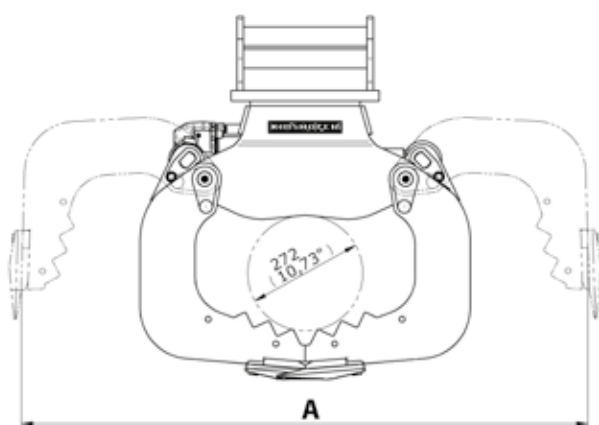
### Anforderungen Trägergerät

Typ	A05TR HPX / A05TR / A07TR	A07TR HPX / A11TR HPX / A11TR
<b>Betriebsdruck:</b>	max. 25 MPa (250 bar)	max. 32 MPa (320 bar)
<b>Literleistung:</b>	25 - 60 l/min	25 - 60 l/min

### Technische Zeichnungen

**A07TR-S45**

**A11TR HPX-S45**



Speziell angepasst an unsere **NOX**-Tiltrotatoren sind unterschiedliche Anbaugeräte erhältlich. Der Mehrzweckgreifer mit Hydraulikzylinder ist ideal angepasst an die **NOX**-Tiltrotatoren für Bagger mit 11t bis 19t Dienstgewicht.

- ▷ Durch die raffinierte **Kinematik und Schalenform** optimal einsetzbar zum Laden, Sortieren und Graben.
- ▷ Auch **einsetzbar zum Abbrechen**.
- ▷ Unterschiedliche Adapter erhältlich.
- ▷ **Lange Lebensdauer** durch Verwendung von Schneidkantenmaterial der Brinell-Härte 500HB.



### Mehrzweckgreifer

Typ	für NOX	Baubreite (mm)	Öffnungsweite (mm)	Inhalt (Liter)	Gewicht (kg)	Traglast (kg)	Schliesskraft* (kN)	Dienstgewicht (t)
<b>A14TR-60</b>	TR14NOX	600	1890	260	510	3000	30	11 - 14
<b>A19TR-60</b>	TR19NOX	600	1900	300	570	4000	27	14 - 19
<b>A25TR-70</b>	TR25NOX	700	2038	400	815	5000	38	18 - 25

\* bei 32 MPa (320 bar)

**Lieferumfang:** Mehrzweckgreifer

**Anmerkung:** Adapter unterschiedlicher Hersteller auf Seite 70/71

### Anforderungen Trägergerät

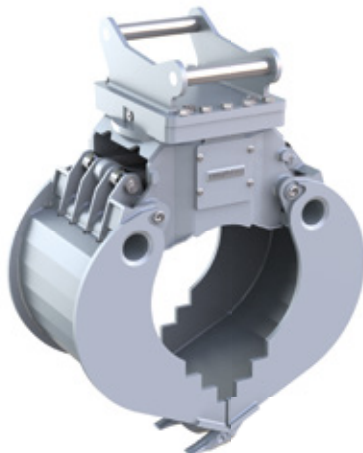
**Betriebsdruck:** max. 32 MPa (320 bar)  
**Literleistung:** 50 - 100 l/min

### Bilder

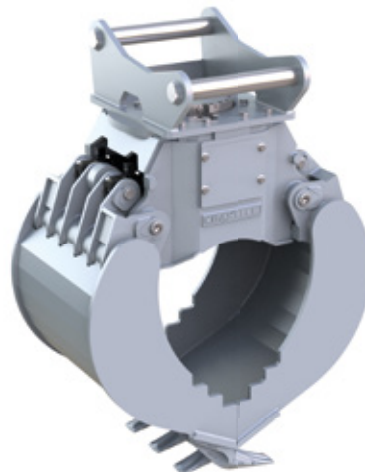
**A14TR-60**



**A19TR-60**



**A25TR-84**



Speziell angepasst an unsere **NOX**-Tiltrotatoren sind unterschiedliche Anbaugeräte erhältlich. Der Abbruch- und Sortiergreifer mit Hydraulikzylinder oder dem wartungsarmen **HPXdrive** ist ideal angepasst an die **NOX**-Tiltrotatoren.

- ▷ **HPXdrive** - das revolutionäre Antriebsprinzip! Erzeugung des Drehmoments über zwei Wellen mit gegenläufigen Helixgewinden, die über einen Kolben hydraulisch angetrieben werden. **Keine Hydraulikzylinder mehr!**
- ▷ **HPXdrive** - **50% höhere Lebensdauer** des Antriebs durch geringe Wartung - alle beweglichen Teile laufen im Ölbad - und Unempfindlichkeit durch kompakte Bauweise.
- ▷ **HPXdrive** - **Konstant hohe Schliesskraft** während des gesamten Greifvorgangs.
- ▷ **HPXdrive** - Zusätzlich flexibel einsetzbar durch einfachen **Schalenwechsel**.
- ▷ Schalen mit Lochrückwand und **austauschbaren Schneidkanten**.
- ▷ **Unterschiedliche Anbauadapter** erhältlich.
- ▷ Bei HPX-Greifern kostenlose Garantieverlängerung möglich! [kinshofer.com/service](http://kinshofer.com/service)



### Abbruch- und Sortiergreifer mit **HPXdrive** oder Hydraulikzylinder

Typ	für NOX	Baubreite (mm)	Öffnungsweite (mm)	Inhalt (Liter)	Gewicht (kg)	Traglast bei Formschluss (kg)	Schliesskraft (kN@bar)	Dienstgewicht (t)
<b>D05TR-40 HPX</b>	TR06NOX / TR07NOX	420	1045	75	240	1500	18 @ 250	3 - 6
<b>D07TR-45 HPX</b>	TR06NOX / TR07NOX	470	1350	150	310	2000	18 @ 260	5 - 8
<b>D11TR-50 HPX</b>	TR11NOX	520	1545	220	360	2500	15,3 @ 260	7 - 12
<b>D05TR-40</b>	TR06NOX / TR07NOX	420	1212	60	165	1500	21,5 @ 250	3 - 6
<b>D07TR-45</b>	TR06NOX / TR07NOX	470	1345	90	190	2000	21 @ 250	5 - 8
<b>D11TR-50</b>	TR11NOX	520	1665	165	305	2500	24 @ 260	7 - 12

**Lieferumfang:** Abbruch- und Sortiergreifer, (Hydraulikblock inkl. Verschlauchung bei HPX-Greifern)

**Anmerkung:** Adapter unterschiedlicher Hersteller auf Seite 87/88

### Zubehör

Typ	Beschreibung
<b>KM 685 05-D04/06-A04-06</b>	4-Punkt-Aufnahme für D05TR und D07TR (Traglast: 750kg)
<b>KM 685 05-D09-A09</b>	4-Punkt-Aufnahme für D11TR (Traglast: 750kg)

### Anforderungen Trägergerät

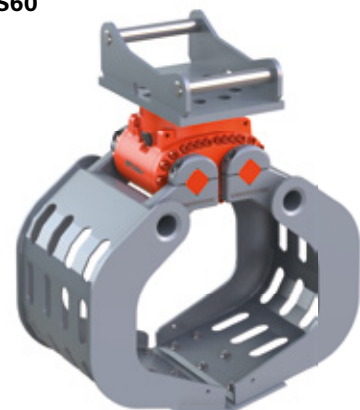
<b>Typ</b>	<b>D05TR HPX / D05TR / D07TR</b>	<b>D07TR HPX / D11TR HPX / D11TR</b>
<b>Betriebsdruck:</b>	<b>max. 25 MPa (250 bar)</b>	<b>max. 32 MPa (320 bar)</b>
<b>Literleistung:</b>	<b>25 - 60 l/min</b>	<b>25 - 60 l/min</b>

### Technische Zeichnungen

**D11TR-KSW08**



**D11TR HPX-S60**



Speziell angepasst an unsere **NOX**-Tiltrotatoren sind unterschiedliche Anbaugeräte erhältlich. Der Abbruch- und Sortiergreifer ist ideal angepasst an die **NOX**-Tiltrotatoren für Bagger mit bis zu 25t Dienstgewicht.

- ▷ Unterschiedliche Adapter erhältlich.
- ▷ **Hohe Schliesskraft** dank zwei horizontalen Hydraulikzylindern, welche durch den Träger vollkommen geschützt sind.
- ▷ Die **Endpositionen** (Greifer offen) ist **hydraulisch gedämpft**, um die Zylinder beim Eintauchen in das Material nicht zu beschädigen.
- ▷ Die **Lochrückwände** des Greifers lassen Sand und Schotter durch, ohne dass sich größere Teile verkeilen können. Die **langlebigen, austauschbaren und wendbaren Verschleisschneidkanten** (500HB) ermöglichen ein Greifen mit den Kanten ohne größeren Kraftaufwand.



TR19NOX-S60 mit D18TR

### Abbruch- und Sortiergreifer mit Hydraulikzylinder

Typ	für NOX	Baubreite E (mm)	Öffnungsweite A (mm)	Inhalt (Liter)	Gewicht (kg)	Traglast (kg)	Schliesskraft (kN)	Dienstgewicht (t)
D14TR-60	TR14NOX	600	1555	260	400	3000	30*	11 - 14
D19TR-80	TR19NOX	800	1550	300	500	4000	27*	14 - 19
D19TR-100	TR19NOX	1000	1870	500	595	4000	25*	14 - 19
D25TR-84	TR25NOX	840	1890	380	725	5000	42*	18 - 25
D25TR-100	TR25NOX	1000	1890	450	770	5000	42*	18 - 25
D30TR-115	-	1150	2147	800	1280	6000	63**	25 - 30

\* bei 32 MPa (320 bar)

\*\* bei 35 MPa (350 bar)

**Lieferumfang:** Abbruch- und Sortiergreifer

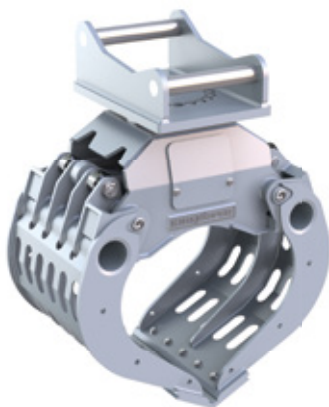
**Anmerkung:** Adapter unterschiedlicher Hersteller auf Seite 70/71

### Anforderungen Trägergerät

	D14TR - D25TR	D30TR
<b>Betriebsdruck:</b>	max. 32 MPa (320 bar)	max. 35 MPa (320 bar)
<b>Literleistung:</b>	50 - 100 l/min	75 - 150 l/min

### Bilder

D14TR-60



D19TR-80



D25TR-84

