

Mit dem RST03 Schotterstopfgerät, besonders effizient bei Anbau an einen **NOX** Tiltrotator, ist das Schotterverdichten beim Gleisenbetten nicht nur schnell, sondern auch effizient und wirtschaftlich - ideal für Zwei-Wege-Bagger mit 10t bis 24t Dienstgewicht.

- ▷ **Geringes Eigengewicht.**
- ▷ **Komplett** mit Vibrationseinheit.
- ▷ **Effizient:** Das kräftige, geräuscharme Stopfgerät richtet den Schotter unter dem Gleis auf und festigt ihn durch die eingebaute Vibrationseinheit. Die Arme bewegen sich zur und unter die Schwelle, verfestigen den Grund optimal und heben dabei das Gleisbett wieder an.
- ▷ **Hohe Verdichtungskraft 7,5 kN (7500 kg).**
- ▷ **Geräuscharme Konstruktion.**
- ▷ **Starke Vibrationsgummis** verhindern eine zu starke Vibration gegen die Maschine.
- ▷ **Anpassbare Stopftiefe** für Spannbeton- oder Stahl- und Holzschwellen.
- ▷ **Motoren mit unterschiedlichem Hubraum erhältlich**, je nach der Literleistung der Trägermaschine.



Schotterstopfgerät RST

| Typ | Stopfbereich | Gewicht | Länge | Höhe C | Breite | Stopf- elemente | Stopf- kraft |
|--------------|--------------|---------|-------|---------------|--------|--------------------|-----------------|
| | A | | B | (mit Adapter) | | | |
| | (mm) | (kg) | (mm) | (mm) | (mm) | (Stück) | (kg) |
| RST03 | 195 - 650 | 520 | 840 | 1215 | 635 | 4 | 7500 |

Lieferumfang: Schotterstopfgerät, Vibrationseinheit, mit Schraubplatte

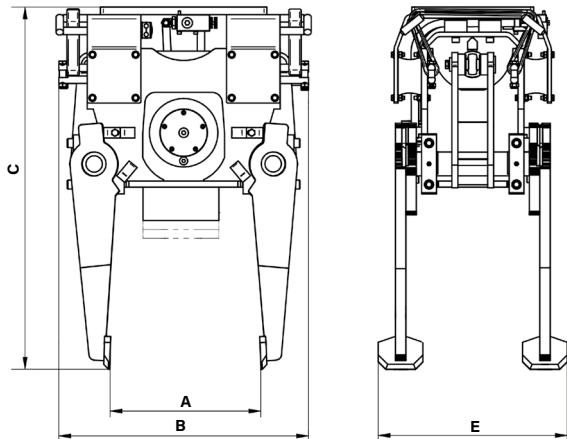
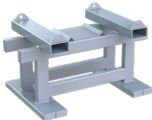
Anmerkung: passend für alle Arten von Schwellen. Anbaudapter siehe Seite 27

Zubehör

Beschreibung

Transportgestell für RST03

Transportgestell optional



Anforderungen Trägergerät

Zwei Hydraulikkreise notwendig, einer doppelt (Öffnen / Schließen) und einer einfach wirksam (Vibration) mit freier Rücklaufleitung zum Tank

Betriebsdruck
max. 15 MPa (150 bar)

empfohlene Literleistung
Öffnen/Schließen
50 - max. 85 l/min

empfohlene Literleistung
Vibration
40 - 45 l/min
(freie Rücklaufleitung nötig)