

Die Lochrückwand, bzw. Siebripen des starren Sortierlöffels lassen Sand und Schotter durch, ohne dass sich größere Teile verkeilen können. Der Löffel ist damit das perfekte Arbeitswerkzeug für die Sortierung von Abbruchmaterial oder Schüttgut. Der angeschweißte Schnellwechseladapter ist kompatibel zum System L-Lock. Andere Adapter auf Anfrage.



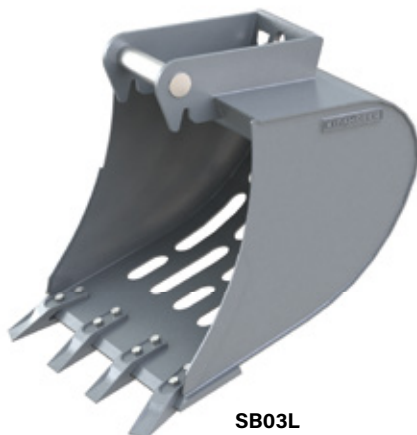
SB04L

- ▷ **Robuste Bauform.**
- ▷ Langgezogener Löffelboden für **leichtes Eindringverhalten und hohe Kapazität.**
- ▷ **Langlebig** durch robustes Design und Verwendung von hochfesten Verschleißstählen. Baggermesser 500HB, Löffelboden 400HB.
- ▷ SB02L - SB06L: **Lochrückwand.** SB08L - SB12L: **Siebripen.**
- ▷ **Inklusive Hülsenzähnen.**

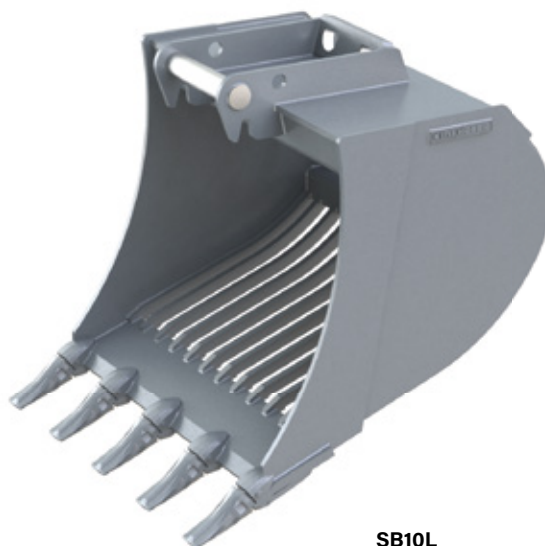
Sortierlöffel

Typ	Anzahl Zähne	Volumen ISO 7451 (m³)	Schnittbreite (mm)	Eigen-gewicht (kg)	Adapter-typ	Dienstgewicht Bagger (t)
SB02L-050	4	0,050	500	43	KSW01	1,0 - 1,8
SB02L-060	4	0,060	600	47	KSW01	1,0 - 1,8
SB03L-060	4	0,097	600	63	KSW03	1,8 - 2,6
SB03L-070	5	0,117	700	67	KSW03	1,8 - 2,6
SB04L-060	4	0,127	600	83	KSW03	2,6 - 3,5
SB04L-080	5	0,180	800	108	KSW03	2,6 - 3,5
SB05L-060	4	0,162	600	98	KSW03	3,5 - 5,0
SB05L-080	5	0,230	800	117	KSW03	3,5 - 5,0
SB06L-080	5	0,250	800	120	KSW03	4,5 - 6,0
SB06L-100	5	0,320	1000	138	KSW03	4,5 - 6,0
SB08L-080	5	0,300	800	240	KSW08	5,5 - 8,5
SB08L-100	5	0,380	1000	275	KSW08	5,5 - 8,5
SB10L-080	5	0,360	800	245	KSW08	8,0 - 10,0
SB10L-100	5	0,460	1000	299	KSW08	8,0 - 10,0
SB12L-100	5	0,510	1000	309	KSW08	10,0 - 12,0
SB12L-120	6	0,620	1200	399	KSW08	10,0 - 12,0

Lieferumfang: Sortierlöffel inkl. Zähne, KSW-Adapter für L-Lock



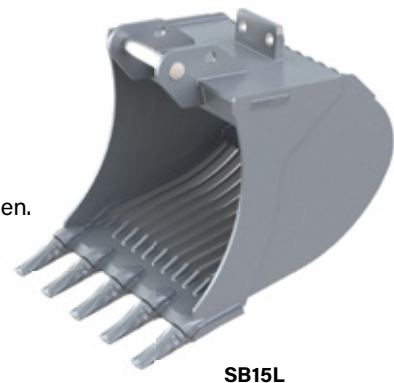
SB03L



SB10L

Die Lochrückwand, bzw. Siebrippen des starren Sortierlöffels lassen Sand und Schotter durch, ohne dass sich größere Teile verkeilen können. Der Löffel ist damit das perfekte Arbeitswerkzeug für die Sortierung von Abbruchmaterial oder Schüttgut. Der angeschweisste Schnellwechseladapter ist kompatibel zum System L-Lock. Andere Adapter auf Anfrage.

- ▷ **Robuste Bauform.**
- ▷ Langgezogener Löffelboden für **leichtes Eindringverhalten und hohe Kapazität.**
- ▷ **Langlebig** durch robustes Design und Verwendung von hochfesten Verschleißstählen. Baggermesser 500HB, Löffelboden 400HB.
- ▷ Rückwand mit **Siebrippen.**
- ▷ **Inklusive Hülsenzähnen.**



SB15L

Sortierlöffel

Typ	Anzahl Zähne	Volumen ISO 7451 (m³)	Schnittbreite (mm)	Eigen-gewicht (kg)	Adapter-typ	Dienstgewicht Bagger (t)
SB15L-120	5	0,800	1200	666	KSW10	10 - 15
SB19L-120	5	0,940	1200	711	KSW10	15 - 19
SB23L-140	5	1,260	1400	1013	KSW21/25	19 - 23
SB28L-140	5	1,410	1400	1248	KSW21/25	23 - 28
SB28L-150	6	1,530	1500	1338	KSW21/25	23 - 28
SB35L-150	4	1,870	1500	1980	KSW21/25	26 - 35

Lieferumfang: Sortierlöffel inkl. Zähne, KSW-Adapter für L-Lock

Der Grabenräumlöffel ist das perfekte Arbeitswerkzeug für die Entnahme, Verladung und Verfüllung von Sand, Schotter und Erde. Grabenräumung, Planierung und Begradigungsarbeiten von Trassen, Banketten und Rasenflächen sowie die Anlage von Graben-, Mulden- und Hangböschungen sind weitere Anwendungen für die der DCL Grabenräumlöffel ideal geeignet ist. Der integrierte Schnellwechseladapter ist kompatibel zum System L-Lock. Andere Adapter auf Anfrage.

- ▷ **Doppelt konische Bauform.**
- ▷ Langgezogener Löffelboden für **leichtes Eindringverhalten und hohe Grabkapazität.**
- ▷ **Langlebig** durch robustes Design und Verwendung von hochfesten Verschleißstählen. Baggermesser 500HB, Löffelboden 400HB.
- ▷ Für **mehr Flexibilität** auch in Verbindung mit einem schwenkbaren Schnellwechsler nutzbar.



DC15L

Grabenräumlöffel

Typ	Volumen ISO 7451 (m³)	Schnittbreite (mm)	Eigen-gewicht (kg)	Adapter-typ	Dienstgewicht Bagger (t)
DC15L-180	0,500	1800	458	KSW10	10 - 15
DC15L-200	0,560	2000	493	KSW10	10 - 15
DC19L-180	0,600	1800	530	KSW10	15 - 19
DC19L-200	0,660	2000	570	KSW10	15 - 19
DC19L-220	0,720	2200	610	KSW10	15 - 19
DC23L-200	0,860	2000	630	KSW21/25	19 - 23

Lieferumfang: Grabenräumlöffel, KSW-Adapter für L-Lock