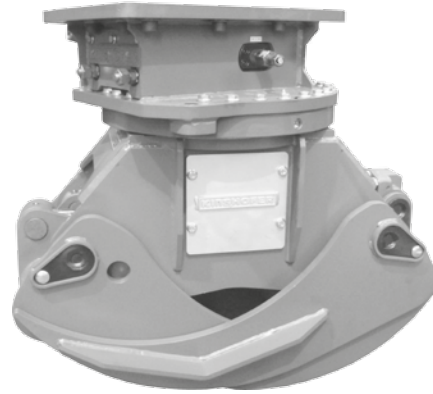


# Holzgreifer

**T12H**

Der robuste 4-Finger-Holzgreifer vereinigt die Kraft des bewährten KINSHOFER-Drehwerks mit robusten Holzgreiferzinken. Für Bagger mit 8t bis bis 12t Dienstgewicht – ideal für den Forstbetrieb bei Windbruch, bei speziellen Abbrucharbeiten und Pfahlgründungen.

- Kinematik der Greifarme verhindert Verkleben von Materialien.
- Stämme mit nur 110mm bis zu 590 mm Durchmesser können gegriffen werden.
- Robustes, voll integriertes Drehwerk mit zwei Antriebsmotoren sichert optimale Kraftübertragung. Integriertes Rückschlagventil verhindert ein ungewolltes Öffnen des Greifers bei Druckabfall.
- Hohe Schliesskraft durch zwei kräftige Hydraulikzylinder, die auf robuste Greifarme wirken. Die stabilen Lagerungen sind für hohe Kräfte ausgelegt.



## Holzgreifer T12H

Typ	Baubreite E (mm)	Öffnungsweite A (mm)	Höhe C min. (mm)	StammØ (mm)	Füllinhalt (m <sup>2</sup> )	Gewicht (kg)	Traglast (kg)	Schliesskraft (kN)
<b>T12H</b>	600	1850	1135	110 - 590	0,40	610	3000	16

**Lieferumfang:** Holzgreifer, **KINSHOFER** Drehmotor, Rückschlagventil, Schlauchschutz,

## Zubehör

Typ	Beschreibung
<b>KM 690 15t</b>	Aufnahme für Festanbau – bis 15t
<b>KSW08 rigid</b>	Schraubadapter für "System L-Lock" KMS08/KHS08 – bis 12t
<b>OQ</b>	Schraubadapter für Aufnahme an Oilquick OQ – von 5t bis zu 70t

Adapter für Schnellwechselsysteme anderer Hersteller oder andere Größen sind auf Anfrage erhältlich

## Anforderungen Trägergerät

**Betriebsdruck (Öffnen/Schließen):** max. 28 MPa (280 bar)  
**Betriebsdruck (Drehen):** 14 - 25 MPa (140 - 250 bar)  
**empfohlene Literleistung (Drehen):** 25 - 75 l/min

## Technische Zeichnungen

