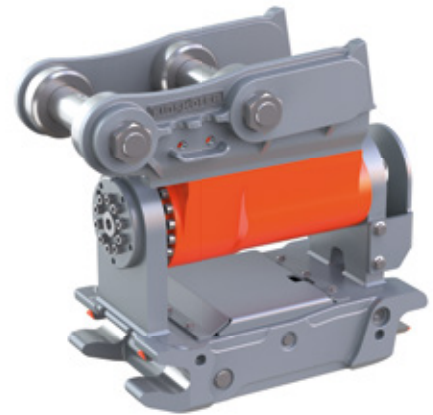


Die Kinshofer TC Schwenkwechsler ermöglichen einen Schwenkwinkel von bis zu 180°, wodurch die Flexibilität und Effizienz all Ihrer Anbaugeräte enorm gesteigert wird. Kompatibel mit Schnellwechsler System S-Lock.

- ▷ Ein am Motor angebrachtes Lasthalteventil sorgt dafür, dass der TC Schwenkwechsler in jeder Winkelstellung sicher seine Position hält.
- ▷ Kompaktes Design, **keine Zylinder.**
- ▷ **Mehr Beweglichkeit.**
- ▷ **Niedrige Bauhöhe** – dadurch **hohe Losbrechkraft.**
- ▷ **Wartungsarm.**
- ▷ **Optional:** ein entsprechendes Rückschlagventil-Set.



Mechanische Schwenkwechsler TC KMS-S					
Typ	Schwenk-antrieb	Schwenk-winkel	Verschluss-methode	Gewicht (kg)	Dienstgewicht Bagger (t)
TC02-180 KMS30S-150	RA02	2 x 90°	mechanisch	49	1,0 - 2,0
TC02-180 KMS30S-180	RA02	2 x 90°	mechanisch	49	1,0 - 2,0
TC03-180 KMS40S	RA03	2 x 90°	mechanisch	49	2,0 - 2,9
TC05-180 KMS40S	RA05	2 x 90°	mechanisch	72	2,4 - 5,0
TC07-180 KMS40S	RA07	2 x 90°	mechanisch	80	4,3 - 7,0
TC07-180 KMS45S	RA07	2 x 90°	mechanisch	102	4,3 - 7,0
TC10-180 KMS45S	RA10	2 x 90°	mechanisch	130	6,0 - 10,0
TC14-140 KMS45S	RA14	2 x 70°	mechanisch	195	8,6 - 14,0

Lieferumfang: obere Aufnahme, Schwenkantrieb, mechanischer Schnellwechsler, Steckschlüssel

Hydraulische Schwenkwechsler TC KHS-S					
Typ	Schwenk-antrieb	Schwenk-winkel	Verschluss-methode	Gewicht (kg)	Dienstgewicht Bagger (t)
TC02-180 KHS30S-150	RA02	2 x 90°	hydraulisch	49	1,0 - 2,0
TC02-180 KHS30S-180	RA02	2 x 90°	hydraulisch	49	1,0 - 2,0
TC03-180 KHS40S	RA03	2 x 90°	hydraulisch	49	2,0 - 2,9
TC05-180 KHS40S	RA05	2 x 90°	hydraulisch	72	2,4 - 5,0
TC07-180 KHS40S	RA07	2 x 90°	hydraulisch	80	4,3 - 7,0
TC07-180 KHS45S	RA07	2 x 90°	hydraulisch	102	4,3 - 7,0
TC10-180 KHS45S	RA10	2 x 90°	hydraulisch	130	6,0 - 10,0
TC14-140 KHS45S	RA14	2 x 70°	hydraulisch	195	8,6 - 14,0

Lieferumfang: obere Aufnahme, Schwenkantrieb, hydraulischer Schnellwechsler

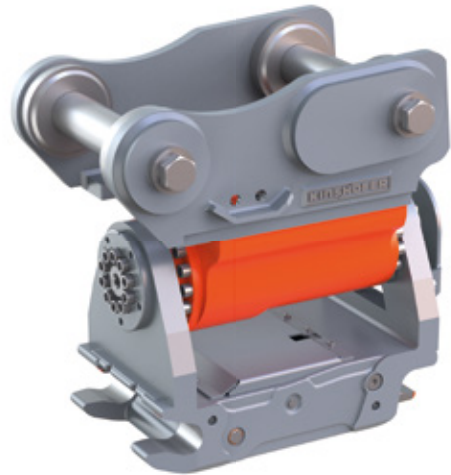
Installationssets für hydraulische Schwenkwechsler TC KHS-S	
Typ	Beschreibung
KHS08L installation set safety	inkl. „KHS Control“ Bedienteil. 2006-42-EG, DIN EN474-1, ISO13031 konform
KHS08L installation set basic	inkl. entspernbarem Kippschalter

Zubehör	
Typ	Beschreibung
KM 685 06 KSW01 hook	Lasthaken (1t Traglast) für KMS/KHS30S
KM 685 06 KSW03 hook	Lasthaken (3t Traglast) für KMS/KHS40S
KM 685 06 KSW08 hook	Lasthaken (5t Traglast) für KMS/KHS45S und KMS/KHS50S

Anforderungen Trägergerät für TC KHS-S		
	Schnellwechsler	Schwenkantrieb
Hydrauliksystem:	ein doppelt wirkender Hydraulikkreis	ein doppelt wirkender Hydraulikkreis
Betriebsdruck:	210 - 300 bar (am Bagger einzustellen)	250 bar (am Bagger einzustellen)
empfohlene Literleistung:	5 - 10 l/min	5 - 10 l/min
Anmerkung:	Bagger muss mit Schnellwechslersteuerung gemäß EN 474-1 ausgestattet sein.	

Die Kinshofer TC Schwenkwechsler ermöglichen einen Schwenkwinkel von bis zu 140°, wodurch die Flexibilität und Effizienz all Ihrer Anbaugeräte enorm gesteigert wird. Kompatibel mit Schnellwechsler System S-Lock.

- ▷ Ein am Motor angebrachtes Lasthalteventil sorgt dafür, dass der TC Schwenkwechsler in jeder Winkelstellung sicher seine Position hält.
- ▷ Kompaktes Design, **keine Zylinder**.
- ▷ **Mehr Beweglichkeit**.
- ▷ **Niedrige Bauhöhe** - dadurch **hohe Losbrechkraft**.
- ▷ **Wartungsarm**.
- ▷ **Optional:** ein entsprechendes **RA NRV** (Rückschlagventil-Set).



Mechanische Schwenk-Schnellwechsler TC KMS-S

Typ	Schwenk-antrieb	Schwenk-winkel	Verschluss-methode	Gewicht (kg)	Dienstgewicht Bagger (t)
TC14-140 KMS60S	RA14	2 x 70°	mechanisch	223	8,6 - 14,0
TC19-140 KMS60S	RA19	2 x 70°	mechanisch	415	12,1 - 19,0
TC23-140 KMS70S	RA23	2 x 70°	mechanisch	415	16,7 - 23,0

Lieferumfang: obere Aufnahme, Schwenkantrieb, mechanischer Schnellwechsler, Steckschlüssel

Hydraulische Schwenk-Schnellwechsler TC KHS-S

Typ	Schwenk-antrieb	Schwenk-winkel	Verschluss-methode	Gewicht (kg)	Dienstgewicht Bagger (t)
TC14-140 KHS60S	RA14	2 x 70°	hydraulisch	223	8,6 - 14,0
TC19-140 KHS60S	RA19	2 x 70°	hydraulisch	415	12,1 - 19,0
TC23-140 KHS70S	RA23	2 x 70°	hydraulisch	415	16,7 - 23,0

Lieferumfang: obere Aufnahme, Schwenkantrieb, hydraulischer Schnellwechsler

Installationssets für hydraulische Schnellwechsler KHS-S

Typ	Beschreibung
KHS08L installation set safety	inkl. „KHS Control“ Bedienteil. 2006-42-EG, DIN EN474-1, ISO13031 konform
KHS08L installation set basic	inkl. entsperbarem Kippschalter

Zubehör

Typ	Beschreibung
KM 685 06 KSW10 hook	Lasthaken (8t Traglast) für TC KMS/KHS60S
KM 685 06 KSW21/25 hook	Lasthaken (10t Traglast) für TC KMS/KHS70S
TC14-140 NRV	Rückschlagventil-Satz für TC14-140
TC19-140 NRV	Rückschlagventil-Satz für TC19-140
TC23-140 NRV	Rückschlagventil-Satz für TC23-140

Anforderungen Trägergerät für KHS-S

	Schnellwechsler	Schwenkantrieb
Hydrauliksystem:	ein doppelwirkender Hydraulikkreis mit Sicherheitsschaltung (Dauerdruck Schließen)	ein doppelt wirkender Hydraulikkreis
Betriebsdruck:	160 - 300 bar	210 - 310 bar
empfohlene Literleistung:	-	TC14: 16 - 28 l/min TC23: 35 - 35 l/min
Anmerkung:	Bagger muss mit Schnellwechslersteuerung gemäß EN 474-1 ausgestattet sein.	

Installationssets für hydraulische Schnellwechsler & Schwenkwechsler mit System L-Lock

Kippschalter



Typ	Beschreibung
KHS01L installation set safety	inkl. „KHS Control“ Bedienteil. 2006-42-EG, DIN EN474-1, ISO13031 konform
KHS01L installation set basic	inkl. entsperbarem Kippschalter
KHS03L installation set safety	inkl. „KHS Control“ Bedienteil. 2006-42-EG, DIN EN474-1, ISO13031 konform
KHS03L installation set basic	inkl. entsperbarem Kippschalter
KHS08L installation set safety	inkl. „KHS Control“ Bedienteil. 2006-42-EG, DIN EN474-1, ISO13031 konform
KHS08L installation set basic	inkl. entsperbarem Kippschalter



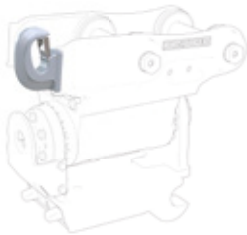
Verriegelungssensor für hydraulische Schnellwechsler & Schwenkwechsler mit System L-Lock

Typ	Beschreibung
KHS-L-Sensor	2 Sensoren unterstützen beim sicheren Verriegeln Nur in Verbindung mit KHS-L installation set safety

Rückschlagventilsätze für hydraulische Schwenkwechsler TC



Typ	Beschreibung
TC02-180 NRV	Rückschlagventil-Satz für TC02
TC03-180 NRV	Rückschlagventil-Satz für TC03
TC05-180 NRV	Rückschlagventil-Satz für TC05
TC07-180 NRV	Rückschlagventil-Satz für TC07
TC10-180 NRV	Rückschlagventil-Satz für TC10
TC14-140 NRV	Rückschlagventil-Satz für TC14



Lasthaken für Schnellwechsler & Schwenkwechsler mit System L-Lock

Typ	Beschreibung
KM 685 06 KSW01 hook	Lasthaken für System L-Lock (1t Traglast)
KM 685 06 KSW03 hook	Lasthaken für System L-Lock (3t Traglast)
KM 685 06 KSW08 hook	Lasthaken für System L-Lock (5t Traglast)

KMS01L socket & KMS03L socket



Steckschlüssel für Schnellwechsler & Schwenkwechsler mit System L-Lock

Typ	Beschreibung
KMS01L socket	Steckschlüssel für mechanisches System L-Lock (KMS01)
KMS03L socket	Steckschlüssel für mechanisches System L-Lock (KMS03)
KMS08L socket	Steckschlüssel für mechanisches System L-Lock (KMS08)

KMS08L socket

Schnellwechseladapter für System L-Lock



Typ	Beschreibung
KSW01 rigid	Schraubadapter
KSW01 cardanic	Adapter für kardanische Aufhängung inkl. Kreuzgelenk, ohne Pendelbremse
KSW03 rigid	Schraubadapter
KSW03 cardanic	Adapter für kardanische Aufhängung inkl. Kreuzgelenk, ohne Pendelbremse
KSW08 rigid	Schraubadapter
KSW08 cardanic	Adapter für kardanische Aufhängung inkl. Kreuzgelenk, ohne Pendelbremse