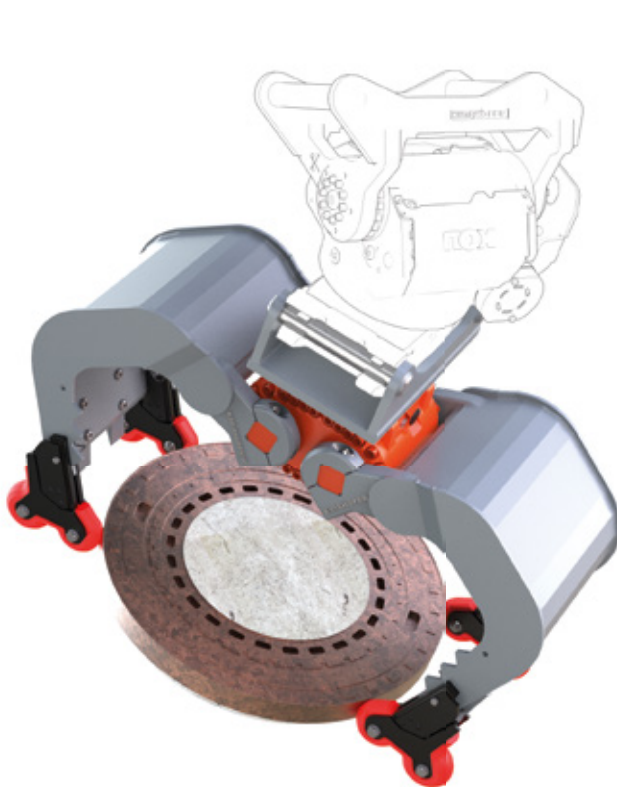


**Einfache Montage - einfaches Erledigen Ihrer Arbeiten:** das ist unser neuer 4-Grip für unsere Abbruch- und Sortiergreifer der D-Serie bis 9t, sowie für unsere Mehrzweckgreifer bis 9t.


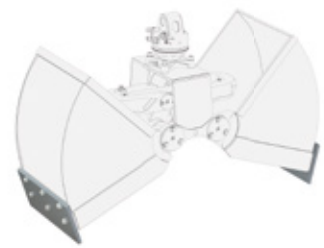
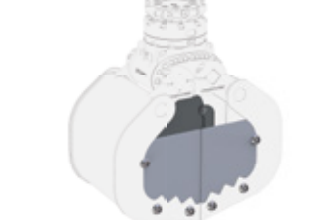
Die Vorrichtung wird einfach unten an den Schalen festgesteckt und schon greifen Sie sanft und sicher Betonteile, Bordsteine, etc.

Dank der raffinierten Kinematik können Sie damit nicht nur beim Schließen, sondern auch beim Öffnen des Greifers Materialien aufnehmen. So können Schachtringe schnell und einfach auf- und abgeladen werden ohne diese zu beschädigen!

- ▷ **Kostengünstige Lösung**, da es einfach nur ein Zubehörteil ist, das die Flexibilität Ihres Anbaugeräts erhöht.
- ▷ **Robuste Bauweise**.
- ▷ **Kunststoff-Anpressrollen** vermeiden Beschädigung des zu greifenden Materials.
- ▷ **Schnelle und einfache Montage und Demontage** vor Ort.
- ▷ **Geringes Zusatzgewicht:** nur 28 kg insgesamt.
- ▷ **Hohe Traglast von 750 kg**.

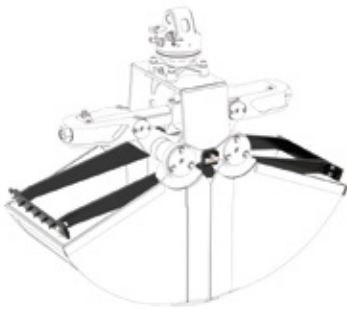


## Zubehör

	Typ	Beschreibung
	<b>KM 685 05-D02-A02</b>	4-Grip für D02H und A02H Greifer (Traglast max. 750 kg – bei Bestellung Greifertyp angeben)
	<b>KM 685 05-D04/06-A04/06</b>	4-Grip für D04/A04 und D06/A06 Greifer (Traglast max. 750 kg – bei Bestellung Greifertyp angeben)
	<b>KM 685 05-D09-A09</b>	4-Grip für D09 und A09 Greifer (Traglast max. 750 kg – bei Bestellung Greifertyp angeben)
	<b>KM 685 05*</b>	Ansteckvorrichtung für Anpressschienen für C-Grabgreifer (Traglast max. 250 kg – bei Bestellung Greifertyp angeben)
	<b>KM 381 09 (720)</b>	Anpressschienen, 720 mm lang
	<b>KM 381 09 (1000)</b>	Anpressschienen, 1000 mm lang
	<b>KM 680 1t-4t*</b>	Auswerfer
	<b>KM 680 5t-8t*</b>	Auswerfer
	<b>KM 680 9t-12t*</b>	Auswerfer
	<b>KM 680 C12/18VE*</b>	Auswerfer
* bei Bestellung bitte immer Baubreite des Greifers angeben		
	<b>KM 685 06 hook</b>	Anschweißshaken
	<b>KM 685 06 hook set 2</b>	Anschweißshaken, Set mit 2 Stück
	<b>KM 685 07 set-E</b>	Verschleisschneidkanten zum Schutz der Schneidkanten
	<b>KM 685 08 HPX-450E</b>	Grabverlängerung für den Kanal- und Tiefbau Länge: 450 mm / Gewicht: 60 kg
	<b>KM 685 09E-A02-A09</b>	anschaubare Seitenwände für A02 bis A09-Greifer (bei Bestellung Greifertyp angeben)
	<b>KM 980-2 2t-8t c</b>	Magnetventil für zusätzlichen Ölkreislauf, bis 26 MPa (260 bar), inkl. Montageteilen und Montage

Typ

Beschreibung



**KM 680 C12/18VE\***

Auswerfer

**KM 680 C25VE\***

Auswerfer

**KM 680 C30V\***

Auswerfer

**KM 680 C40VHD\***

Auswerfer

**KM 680 C40HPX\***

Auswerfer

**KM 680 C60VHD\***

Auswerfer

\* bei Bestellung bitte immer Baubreite des Greifers angeben

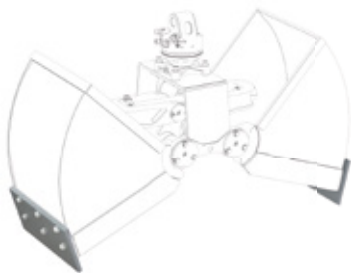


**KM 685 06 hook**

Anschweißhaken

**KM 685 06 hook set 2**

Anschweißhaken, Set mit 2 Stück



**KM 685 07 set-E**

Verschleisschneidkanten zum Schutz der Schneidkanten

**KM 685 07>19t set**

Verschleisschneidkanten zum Schutz der Schneidkanten

**KM 685 09E**

anschraubbare Seitenwände  
(bei Bestellung Greifertyp angeben)

**KM 685 10**

einsetzbare Rückwand zum Verladen von  
feinen Schüttgütern

**KM 980-2 2t-8t c**

Magnetventil für zusätzlichen Ölkreislauf, bis 26 MPa  
(260 bar), inkl. Montageteilen und Montage



Drehmomentmesser



Zentriermonitor

## Drehmomentmesser

Das korrekte Drehmoment ist bei Schraubanker-Installationen besonders wichtig, um die Sicherheit der Struktur zu garantieren.

Die Erfassung der Drehmoment-Daten in Echtzeit für dieses kritische Verfahren ist mit dem neuen Gerät von Auger Torque, mit einer Genauigkeit bis zu 99,7%, leicht gemacht.

Das Messgerät wird einfach zwischen der Aufhängung und dem Flanschbolzen installiert.

Das Gerät ist in der Lage, Drehmomente bis zu 50000 Nm zu messen. Es empfiehlt sich, die Software direkt auf Ihren Laptop zu übertragen.

## Drehmomentmesser

Typ	Drehmomentbereich (Nm)	Höhe (mm)	Durchmesser (mm)	Gewicht (kg)	Bolzen (Ø mm)	Für Erdbohrer / Antriebe
TM25	5000 - 25000	430	270	59	45	15000MAX - 25000MAX
TM65	bis zu 50000	510	290	80	60	35000MAX - 65000MAX / XHT

## STANDARD SOFTWARE

Microsoft Office Mobile    Word Mobile    Excel Mobile    PowerPoint Mobile    Pocket OneNote  
 Outlook Mobile    Windows Media Player    Microsoft Pictures and Videos    Internet Explorer Mobile    Adobe Reader LE  
 Kontakte / Kalender    RechnerNotizen / Aufgaben    Online-Hilfe

## Alignment Monitor - Zentriermonitor

Bei Gründungs- und Schraubanker-Installationen ist eine korrekte Ausrichtung des Erdbohrers unbedingt notwendig. Gerade von der Führerkabine aus und bei tieferen Bohrungen, ist es kaum erkennbar, ob der Erdbohrer noch korrekt vertikal in den Untergrund vordringt.

Speziell zum Lösen dieses bekannten Problems wurde der Zentriermonitor entwickelt. Dank des am Erdbohrer angebrachten Sensors und des in der Fahrerkabine angebrachten Displays, kann der Anwender so den Bohrvorgang genau überwachen und jede Abweichung sofort korrigieren.

Das Gerät ist an jeden Erdbohrertyp anbaubar und kann ein- und ausgeschaltet werden. Auch das kompakte, helle LED-Display kann einfach in der Fahrerkabine angebracht werden. Die Sensibilität des Gerätes kann der jeweiligen Anwendung entsprechend angepasst werden. Der Sensor ist wasserdicht und somit für alle Wetterlagen geeignet. 12V bis 24V Arbeitsbereich.

## Aufhängungen für Erdbohrer

### Ein-Bolzen-Aufhängungen

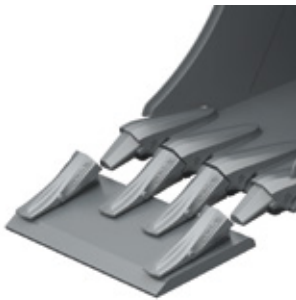


Typ	mit Bolzen Ø (mm)	Für Erdbohrer
KM 501-35000MAX-65000MAX-60	60	35000MAX bis 65000MAX
KM 501-35000MAX-65000MAX-65	65	35000MAX bis 65000MAX
KM 501-35000MAX-65000MAX-70	70	35000MAX bis 65000MAX
KM 501-35000MAX-65000MAX-75	75	35000MAX bis 65000MAX
KM 501-35000MAX-65000MAX-80	80	35000MAX bis 65000MAX
KM 501-35000MAX-65000MAX-90	90	35000MAX bis 65000MAX
KM 501-35000MAX-65000MAX-100	100	35000MAX bis 65000MAX
KM 501-35000MAX-65000MAX-110	110	35000MAX bis 65000MAX

### Aufhängungsunterteile für Eigenlösung



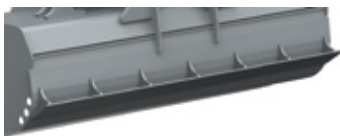
Typ	für Erdbohrer	mit Adapter	für Baggerdienstgewicht (t)
KSW21-35000MAX	35000MAX	KSW21	20 - 45
KSW21-42000MAX	42000MAX	KSW21	20 - 45
KSW21-65000MAX	65000MAX	KSW21	21 - 45



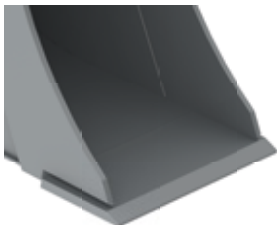
### Vorsteckmesser

Typ	Löffeltyp	Schnittbreite	# Zähne
150x16-500	GB04 - GB08 / SB04 - SB08	500 mm	2
150x16-600	GB04 - GB08 / SB04 - SB08	600 mm	2
150x16-800	GB04 - GB08 / SB04 - SB08	800 mm	3
150x16-1000	GB04 - GB08 / SB04 - SB08	1000 mm	3
230x20-500	GB10 - GB12 / SB10 - SB12	500 mm	2
230x20-600	GB10 - GB12 / SB10 - SB12	600 mm	2
230x20-800	GB10 - GB12 / SB10 - SB12	800 mm	3
230x20-1000	GB10 - GB12 / SB10 - SB12	1000 mm	3

### Rückwärtige Schneidkanten für Grabenräumlöffel



Typ	Löffeltyp
101x11	DC02 - DC06 / TB02 - TB06
150x16	DC08 - DC12 / TB08 - TB12



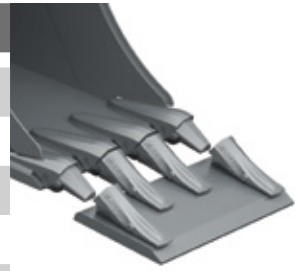
### Preisabzüge für Löffel ohne Zähne

Zahntyp	Löffeltyp
Tooth E67	GB04 - GB06 / SB04 - SB06
Tooth E68	GB08 / SB08
Tooth U20S	GB10 - GB12 / SB10 - SB12

## Zusätzliches Zubehör für Löffel

### Vorsteckmesser

Typ	Löffeltyp	Schnittbreite	# Zähne
300x25-600	GB15 - GB19 / SB15 - SB19	600 mm	2
300x25-800	GB15 - GB19 / SB15 - SB19	800 mm	2
300x25-1000	GB15 - GB19 / SB15 - SB19	1000 mm	3
300x25-1200	GB15 - GB19 / SB15 - SB19	1200 mm	3
330x35-600	GB23 - GB28 / HB23 - HB28 / SB23 - SB28	600 mm	2
330x35-800	GB23 - GB28 / HB23 - HB28 / SB23 - SB28	800 mm	2
330x35-1000	GB23 - GB28 / HB23 - HB28 / SB23 - SB28	1000 mm	2
330x35-1200	GB23 - GB28 / HB23 - HB28 / SB23 - SB28	1200 mm	3
400x35-800	GB35 / HB35 / SB35	800 mm	2
400x35-1000	GB35 / HB35 / SB35	1000 mm	2
400x35-1200	GB35 / HB35 / SB35	1200 mm	3
400x35-1400	GB35 / HB35 / SB35	1400 mm	3



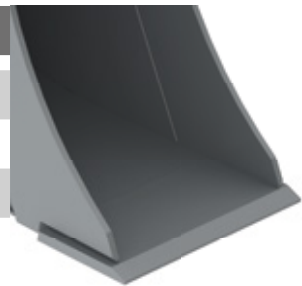
### Rückwärtige Schneidkanten für Grabenräumlöffel

Typ	Löffeltyp
150x16	DC15 - DC23 / TB15 - TB23
200x20	TB28 - TB35



### Preisabzüge für Löffel ohne Zähne

Zahntyp	Löffeltyp
Tooth U30S	GB15 - GB19 / SB15 - SB19
Tooth U35S	GB23 / HB23 / SB23
Tooth U40S	GB28 / HB28 / SB28
Tooth U45S	GB35 / HB35 / SB35





## Installationssets für hydraulische Schnellwechsler & Schwenkwechsler mit System L-Lock

Kippschalter



Typ	Beschreibung
KHS01L installation set safety	inkl. „KHS Control“ Bedienteil. 2006-42-EG, DIN EN474-1, ISO13031 konform
KHS01L installation set basic	inkl. entsperbarem Kippschalter
KHS03L installation set safety	inkl. „KHS Control“ Bedienteil. 2006-42-EG, DIN EN474-1, ISO13031 konform
KHS03L installation set basic	inkl. entsperbarem Kippschalter
KHS08L installation set safety	inkl. „KHS Control“ Bedienteil. 2006-42-EG, DIN EN474-1, ISO13031 konform
KHS08L installation set basic	inkl. entsperbarem Kippschalter



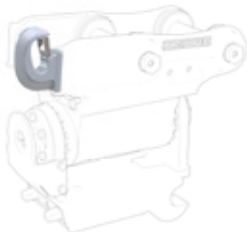
## Verriegelungssensor für hydraulische Schnellwechsler & Schwenkwechsler mit System L-Lock

Typ	Beschreibung
KHS-L-Sensor	2 Sensoren unterstützen beim sicheren Verriegeln Nur in Verbindung mit <b>KHS-L installation set safety</b>

## Rückschlagventilsätze für hydraulische Schwenkwechsler TC



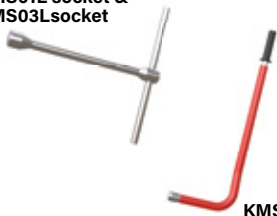
Typ	Beschreibung
TC02-180 NRV	Rückschlagventil-Satz für TC02
TC03-180 NRV	Rückschlagventil-Satz für TC03
TC05-180 NRV	Rückschlagventil-Satz für TC05
TC07-180 NRV	Rückschlagventil-Satz für TC07
TC10-180 NRV	Rückschlagventil-Satz für TC10
TC14-140 NRV	Rückschlagventil-Satz für TC14



## Lasthaken für Schnellwechsler & Schwenkwechsler mit System L-Lock

Typ	Beschreibung
KM 685 06 KSW01 hook	Lasthaken für System L-Lock (1t Traglast)
KM 685 06 KSW03 hook	Lasthaken für System L-Lock (3t Traglast)
KM 685 06 KSW08 hook	Lasthaken für System L-Lock (5t Traglast)

KMS01L socket & KMS03L socket



## Steckschlüssel für Schnellwechsler & Schwenkwechsler mit System L-Lock

Typ	Beschreibung
KMS01L socket	Steckschlüssel für mechanisches System L-Lock (KMS01)
KMS03L socket	Steckschlüssel für mechanisches System L-Lock (KMS03)
KMS08L socket	Steckschlüssel für mechanisches System L-Lock (KMS08)

KMS08L socket

## Schnellwechseladapter für System L-Lock



Typ	Beschreibung
KSW01 rigid	Schraubadapter
KSW01 cardanic	Adapter für kardanische Aufhängung inkl. Kreuzgelenk, ohne Pendelbremse
KSW03 rigid	Schraubadapter
KSW03 cardanic	Adapter für kardanische Aufhängung inkl. Kreuzgelenk, ohne Pendelbremse
KSW08 rigid	Schraubadapter
KSW08 cardanic	Adapter für kardanische Aufhängung inkl. Kreuzgelenk, ohne Pendelbremse