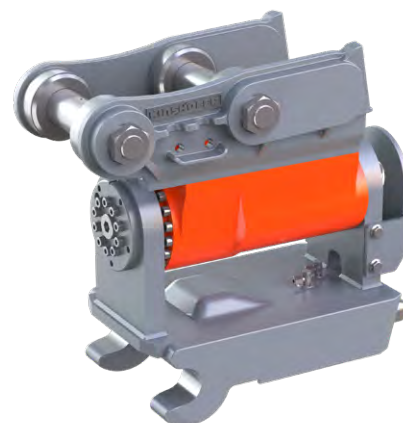


Les attaches inclinables Kinshofer TC offrent un angle d'inclinaison allant jusqu'à 180 °, augmentant au maximum la flexibilité et l'efficacité de tous les accessoires. Compatible avec le système de couplage rapide L-Lock.

- ▶ Une **vanne d'équilibrage** montée sur le moteur assure une **position sécurisée de l'attache**.
- ▶ Design compacte, **pas de vérins**.
- ▶ **Plus de flexibilité**.
- ▶ **Faible poids** – force d'arrachement élevée.
- ▶ **Faible entretien**.
- ▶ **Clapet anti-retour** disponible en Option : **RA NRV**.



Attaches mécaniques TC KMS-L					
Type	Moteur	Angle	Verrouillage	Poids (kg)	P.T.R. (t)
TC02-180 KMS01L	RA02	2 x 90°	mécanique	38	1,0 - 2,0
TC03-180 KMS03L	RA03	2 x 90°	mécanique	43	2,0 - 2,9
TC05-180 KMS03L	RA05	2 x 90°	mécanique	80	2,4 - 5,0
TC07-180 KMS03L	RA07	2 x 90°	mécanique	85	4,3 - 7,0
TC07-180 KMS08L	RA07	2 x 90°	mécanique	130	4,3 - 7,0
TC10-180 KMS08L	RA10	2 x 90°	mécanique	175	6,0 - 10,0
TC14-140 KMS08L	RA14	2 x 70°	mécanique	245	8,6 - 14,0

**Contenu de l'offre :** platine supérieure, moteur d'inclinaison, attache rapide mécanique, clé de verrouillage

Attaches hydrauliques TC KHS-L					
Type	Moteur	Angle	Verrouillage	Poids (kg)	P.T.R. (t)
TC02-180 KHS01L	RA02	2 x 90°	hydraulique	38	1,0 - 2,0
TC03-180 KHS03L	RA03	2 x 90°	hydraulique	43	2,0 - 2,9
TC05-180 KHS03L	RA05	2 x 90°	hydraulique	85	2,4 - 5,0
TC07-180 KHS03L HD	RA07	2 x 90°	hydraulique	90	4,3 - 7,0
TC07-180 KHS08L	RA07	2 x 90°	hydraulique	140	4,3 - 7,0
TC10-180 KHS08L	RA10	2 x 90°	hydraulique	180	6,0 - 10,0
TC14-140 KHS08L	RA14	2 x 70°	hydraulique	250	8,6 - 14,0

**Contenu de l'offre :** platine supérieure, moteur d'inclinaison, attache rapide hydraulique

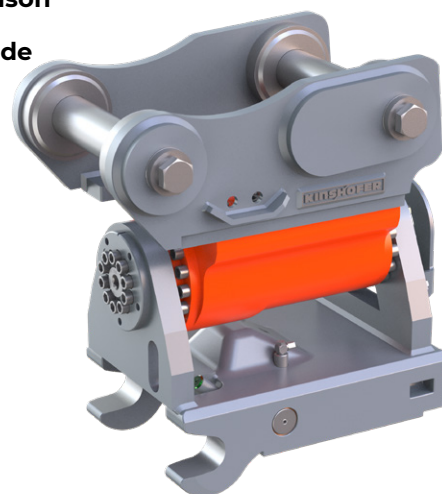
Kits d'installation pour attaches hydrauliques TC KHS-L	
Type	Description
KHS01L installation set safety	avec KHS commande. 2006-42-EG, DIN EN474-1, ISO13031 conforme
KHS01L installation set basic	avec clé déverrouillable
KHS03L installation set safety	avec KHS commande. 2006-42-EG, DIN EN474-1, ISO13031 conforme
KHS03L installation set basic	avec clé déverrouillable
KHS08L installation set safety	avec KHS commande. 2006-42-EG, DIN EN474-1, ISO13031 conforme
KHS08L installation set basic	avec clé déverrouillable
RA NRV	kit clapet anti-retour – toutes tailles

Accessoires	
Type	Description
KM 685 06 KSW01 hook	crochet de levage (1t capacité)
KMS01L socket	clé de verrouillage
KM 685 06 KSW03 hook	crochet de levage (3t capacité)
KMS03L socket	clé de verrouillage
KM 685 06 KSW08 hook	crochet de levage (5t capacité)
KMS08L socket	clé de verrouillage
KHS-L sensor	2 capteurs permettent le verrouillage sécurisé uniquement En combinaison avec le <b>KHS-L installation set safety</b>

Préconisations pour machine portante pour TC KHS-L		
	Attache Rapide	Moteur Inclinaison
<b>Système hydraulique :</b>	1 circuit simple effet jusqu'à la TC07 1 circuit double effet à partir de la TC10	1 circuit double effet
<b>Pression de service :</b>	<b>TC02 - TC07: 180 - 210 bar</b> (ajustable à la pelle)	<b>250 bar</b> (ajustable à la pelle)
<b>Débit recommandé :</b>	<b>TC10 - TC14: 210 - 300 bar</b> (ajustable à la pelle)	5 - 10 l/min
<b>Note:</b>	Le porteur doit être équipé d'une commande d'attache rapide conforme à la norme EN 474-1. Il faut une <b>KHS installation set safety</b> pour <b>KHS-L sensor</b> .	

Les attaches inclinables Kinshofer TC offrent un angle d'inclinaison allant jusqu'à 140°, augmentant au maximum la flexibilité et l'efficacité de tous les accessoires. Compatible avec le système de couplage rapide L-Lock.

- ▶ Une **vanne d'équilibrage** montée sur le moteur assure une **position sécurisée de l'attache**.
- ▶ Design compacte, **pas de vérins**.
- ▶ **Plus de flexibilité**.
- ▶ **Faible poids** – force d'arrachement élevée.
- ▶ **Faible entretien**.
- ▶ **Clapet anti-retour** disponible en Option : **RA NRV**.



### Attaches mécaniques TC KMS-L

Type	Moteur	Angle	Verrouillage	Poids (kg)	P.T.R. (t)
TC14-140 KMS10L	RA14	2 x 70°	mécanique	315	8,6 - 14,0
TC19-140 KMS10L	RA19	2 x 70°	mécanique	470	12,1 - 19,0
TC23-140 KMS21L	RA23	2 x 70°	mécanique	630	16,7 - 23,0

**Contenu de l'offre :** platine supérieure, moteur d'inclinaison, attache rapide mécanique, clé de verrouillage

### Attaches hydrauliques TC KHS-L

Type	Moteur	Angle	Verrouillage	Poids (kg)	P.T.R. (t)
TC14-140 KHS10L	RA14	2 x 70°	hydraulique	315	8,6 - 14,0
TC19-140 KHS10L	RA19	2 x 70°	hydraulique	470	12,1 - 19,0
TC23-140 KHS21L	RA23	2 x 70°	hydraulique	630	16,7 - 23,0

**Contenu de l'offre :** platine supérieure, moteur d'inclinaison, attache rapide hydraulique

### Kits d'installation pour attaches hydrauliques TC KHS-L

Type	Description
<b>KHS10L installation set safety</b>	avec KHS commande. 2006-42-EG, DIN EN474-1, ISO13031 conforme
<b>KHS10L installation set basic</b>	avec clé déverrouillable
<b>KHS21L installation set safety</b>	avec KHS commande. 2006-42-EG, DIN EN474-1, ISO13031 conforme
<b>KHS21L installation set basic</b>	avec clé déverrouillable
<b>RA NRV</b>	kit clapet anti-retour – toutes tailles

### Adaptateurs pour attaches rapides TC KMS-L / KHS-L

Type	Description	Poids (kg)
<b>KSW10 rigide</b>	platine vissée d'attache rapide	200
<b>KSW10 cardanic</b>	platine d'attache rapide avec suspension par noix de cardan	154
<b>KSW21/25 rigide</b>	platine vissée d'attache rapide	250
<b>KSW21/25 cardanic</b>	platine d'attache rapide avec suspension par noix de cardan	1810

### Accessoires

Type	Description
<b>KM 685 06 KSW10 hook</b>	crochet de levage (8t capacité)
<b>KMS10L socket</b>	clé de verrouillage
<b>KM 685 06 KSW21/25 hook</b>	crochet de levage (10t capacité)
<b>KMS21/25L socket</b>	clé de verrouillage
<b>KHS-L sensor</b>	2 capteurs permettent le verrouillage sécurisé uniquement En combinaison avec le <b>KHS-L installation set safety</b>

### Préconisations pour machine portante pour TC KHS-L

	Attache Rapide	Moteur Inclinaison
<b>Système hydraulique :</b>	1 circuit double effet	1 circuit double effet
<b>Pression de service :</b>	<b>210 - 300 bar</b> (ajustable à la pelle)	<b>250 bar</b> (ajustable à la pelle)
<b>Débit recommandé :</b>	TC14: 10 - 28 l/min TC19/TC23: 20 - 40 l/min	TC14: 10 - 28 l/min TC19/TC23: 20 - 40 l/min
<b>Note :</b>	Le porteur doit être équipé d'une commande d'attache rapide conforme à la norme EN 474-1. Il faut une <b>KHS installation set safety</b> pour <b>KHS-L sensor</b> .	