

Bitte komplett ausgefüllt an info@kinshofer.com oder per Fax +49 (0)8021 8899 37

KUNDEN/HÄNDLERDATEN

Kunde/Händler:

Strasse:

PLZ/Ort:

Land:

Kundennr.:

Datum:

Kontakt:

Email:

Tel.:

Fax:

 Im Falle einer Bestellung: Lieferadresse wie oben

Kunde/Händler:

Strasse:

PLZ:

Kontakt:

Ort:

Land:

BAGGER-/MASCHINENINFORMATION

Hersteller:

Baujahr:

Typ: Kettenbagger Mobilbagger

Steuerung: Schildsteuerung Rad-/Kettensteuerung

Modell:

Dienstgewicht:

Spannung: 12V 24V

Fahrwahlschalter: links rechts

JOYSTICKINFORMATION (nur bei NOXProp & NOXProp+ erforderlich)

NOXProp Standarddesign



Bitte Roller/Knopfkombination wählen:


 Standarddesign
 2x prop Roller; 7x s/w Knöpfe

 links rechts

 F-N-R
 2x prop Roller; 6x s/w Knöpfe; 1x Fahrwahlschalter

 links rechts

 zus. prop
 3x prop Roller; 5x s/w Knöpfe

 links rechts

 zus. prop & F-N-R
 3x prop Roller; 4x s/w Knöpfe; 1x Fahrwahlschalter

 links rechts

HYDRAULIKINFORMATION (Bitte vollständig ausfüllen)


 Hammer/Schere
 (freie Rücklaufleitung)

 Greifer drehen

 Schnellwechsler

 Falls weitere Kreise vorhanden sind, bitte auflisten:
 z.B. Schwenkkreislauf, etc.

 Zusätzlicher Hydraulikkreislauf 1:

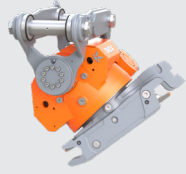
 Zusätzlicher Hydraulikkreislauf 2:

 Sonstige:

 Leckölleitung: links rechts

NOX TILTROTATORKONFIGURATION

NOX Tiltrotator Typ:



- TR06NOX (3-6t)
- TR07NOX (4-7t)
- TR11NOX (6-11t)
- TR14NOX (10-14t)
- TR19NOX (14-19t)
- TR25NOX (19-25t)

Obere Aufnahme:



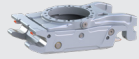
-
- Direktanbau**
-
- (verbolzt am Trägergerät)



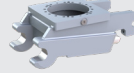
-
- Sandwich**
-
- (Schnellwechsler am Trägergerät)

Unterer Schnellwechsler:

- mechanisch
- hydraulisch
- vollhydraulisch



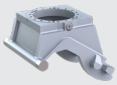
-
- S-Lock (Volvo)



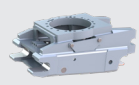
-
- L-Lock (Lehnhoff)



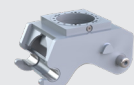
-
- D-Lock (Pin to Pin)



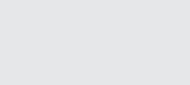
-
- Verachtart



-
- OilQuick



-
- Liebherr



-
- Sonstiges Modell

Schnellwechslertyp:

Optionen:



- mit Anschweißshaken
- ohne Anschweißshaken



-
- Gripper**
-
- (Hydraulische Greifeinheit)

LITERLEISTUNGEN FÜR HYDRAULISCHE ANBAUGERÄTE AUF EXTRA 1

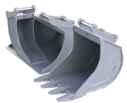
- Standard Flow (70 l/min)
- High Flow (120/150 l/min)
(verfügbar für TR14/TR19/TR25)
- CSP PowerLine
- Elektrische Drehdurchführung

 Rotationssensor: ja

Maschinensteuerungssystem:

- Leica
- Trimble
- Topcon
- Moba
- Sonstiges:

WELCHES ANBAUGERÄT SOLL MIT DEM NOX TILTROTATOR VERWENDET WERDEN?





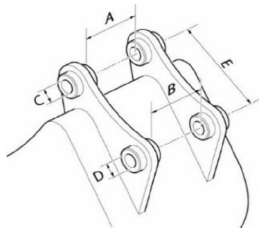






Weitere Anbaugeräte:

BAGGER-/MASCHINENDATEN



Oben (Baggerarm)

A (mm):	<input style="width: 100%;" type="text"/>
B (mm):	<input style="width: 100%;" type="text"/>
C (mm):	<input style="width: 100%;" type="text"/>
D (mm):	<input style="width: 100%;" type="text"/>
E (mm):	<input style="width: 100%;" type="text"/>

Unten (Löffel)

 Gleiche Maße wie Baggerarm

A (mm):	<input style="width: 100%;" type="text"/>
B (mm):	<input style="width: 100%;" type="text"/>
C (mm):	<input style="width: 100%;" type="text"/>
D (mm):	<input style="width: 100%;" type="text"/>
E (mm):	<input style="width: 100%;" type="text"/>

INSTALLATION

 KINSHOFER / autorisierter Servicepartner:

 Durch Kunden:

Firma:	<input style="width: 100%;" type="text"/>
Monteur:	<input style="width: 100%;" type="text"/>
Telefonnr.:	<input style="width: 100%;" type="text"/>

Firma:	<input style="width: 100%;" type="text"/>
Monteur:	<input style="width: 100%;" type="text"/>
Telefonnr.:	<input style="width: 100%;" type="text"/>