

Si prega di compilarlo interamente a info@kinshofer.com o fax +49 (0)8021 8899 37

DATI DEL CLIENTE/RIVENDITORE

Cliente/Rivenditore:

Strada:

CAP/Città:

Paese:

Numero cliente:

Data:

Contatto:

E-mail:

Tel.:

Fax:

 In caso di ordine: indirizzo di consegna come sopra

Cliente/Rivenditore:

Strada:

CAP:

Contatto:

Città:

Paese:

INFORMAZIONI SULL'ESCAVATORE/MACCHINA

Produttore:

Anno di costruzione:

Tipo: Escavatore cingolato Escavatore mobile

Controllo: Controllo dello scudo Controllo ruota/catena

Modello:

Peso operativo:

Tensione: 12V 24V

Selettore di marcia: a sinistra a destra

INFORMAZIONI SUL JOYSTICK (richiesto solo per NOXProp+)

NOXProp design standard



Fronte



Retro

Seleziona la combinazione rullo/pulsante:


 Design standard
 2x prop rollo; 7x s/w pulsanti

 a sinistra a destra

 F-N-R
 2x prop rollo; 6x s/w pulsanti; 1x selettore di marcia

 a sinistra a destra

 prop agg.
 3x prop rollo; 5x s/w pulsanti

 a sinistra a destra

 prop agg. & F-N-R
 3x prop rollo; 4x s/w pulsanti; 1x selettore di marcia

 a sinistra a destra

INFORMAZIONI IDRAULICHE (Si prega di compilare completamente)

 Martelli/cesoie
 (Tubazione di ritorno libera)

 Ruotare la pinza

 Attacco rapido

 Se ci sono altri cerchi, elencali:
 ad esempio circuito girevole, ecc.

 Circuito idraulico aggiuntivo 1:

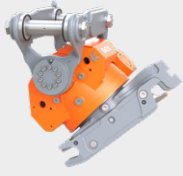
 Circuito idraulico aggiuntivo 2:

 Altro:

 Linea per perdite olio: a sinistra a destra

TILTROTATOR NOX CONFIGURAZIONE

Tiltrotator NOX Tipo:



- TR045NOX (2.5-4.5t)
- TR07NOX (4-7t)
- TR11NOX (6-11t)
- TR14NOX (10-14t)
- TR19NOX (14-19t)
- TR25NOX (19-25t)

Sella superiore:



- Montaggio diretto
(Imbullonato a la macchina portante)



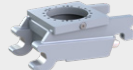
- Montaggio „a Sandwich“
(Attacco rapido sulla macchina portante)

Attacco rapido inferiore:

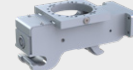
- meccanico
- idraulico
- completamente idraulico



- S-Lock (Volvo)



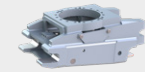
- L-Lock (Lehnhoff)



- D-Lock (Pin to Pin)



- Steelwrist (Open-S)



- OilQuick



- Verachttert



- Liebherr

- Altro modello

 Tipo di attacco rapido:

Opzioni:



- con gancio saldato
- senza gancio saldato



- Pinza
(Unità di presa idraulica)

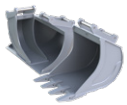
CAPACITÀ POMPA PER ACCESSORI IDRAULICI SU EXTRA 1

- flusso standard (70 l/min)
- alto flusso (120/150 l/min)
(disponibile per TR14/TR19/TR25)
- CSP PowerLine
- Passante rotante elettrico

 Sensore di rotazione: sì

 Sistema di controllo della macchina: Leica Trimble Topcon Moba Altro:

QUALE ACCESSORIO DEVE ESSERE UTILIZZATO CON IL TILTROTATOR NOX?





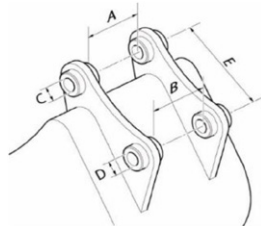






 Altri accessori:

DATI ESCAVATORE/MACCHINA



Sopra (braccio dell'escavatore)

A (mm):	<input style="width: 200px; height: 20px;" type="text"/>
B (mm):	<input style="width: 200px; height: 20px;" type="text"/>
C (mm):	<input style="width: 200px; height: 20px;" type="text"/>
D (mm):	<input style="width: 200px; height: 20px;" type="text"/>
E (mm):	<input style="width: 200px; height: 20px;" type="text"/>

Sotto (benne)

 Stesse dimensioni del braccio dell'escavatore

A (mm):	<input style="width: 200px; height: 20px;" type="text"/>
B (mm):	<input style="width: 200px; height: 20px;" type="text"/>
C (mm):	<input style="width: 200px; height: 20px;" type="text"/>
D (mm):	<input style="width: 200px; height: 20px;" type="text"/>
E (mm):	<input style="width: 200px; height: 20px;" type="text"/>

INSTALLAZIONE

 KINSHOFER / partner di assistenza autorizzato:

 Dai clienti:

Azienda:	<input style="width: 300px; height: 20px;" type="text"/>
Installatore:	<input style="width: 300px; height: 20px;" type="text"/>
Telefono:	<input style="width: 300px; height: 20px;" type="text"/>

Azienda:	<input style="width: 300px; height: 20px;" type="text"/>
Installatore:	<input style="width: 300px; height: 20px;" type="text"/>
Telefono:	<input style="width: 300px; height: 20px;" type="text"/>