

Heckenschere 1,5 - 8t

T150

Die T150 Heckenschere ist perfekt für den Einsatz an Baggern mit 1,5t bis 8t Dienstgewicht angepasst - auch für Kompaktlader geeignet. Dank des robusten Anbaugeräts lassen sich Hecken und Büsche schneller, präziser und effizienter zurückschneiden.



- ▷ Hohe Leistung, robustes Design und geringe Wartung.
- ▷ Schneller Wechsel von links nach rechts.
- ▷ Schneidet Äste bis 40 mm Durchmesser.
- ▷ Austauschbare Zähne.
- ▷ Anbaufertig geliefert - inklusive Hydraulikschläuche und Schnellkupplungen.
- ▷ Optional: 1 m Verlängerung für eine Gesamtlänge von 2,5 m.
- ▷ Anbauoptionen: Zwei-Bolzen-Aufhängung für Bagger oder Adapterrahmen für Kompaktlader.
- ▷ Drei Motorvarianten erhältlich.

Heckenschere T150

Typ	Dienstgewicht Bagger (t)	Schnitt- länge (mm)	Gewicht (kg)	bis Durch- messer (mm)	Motor (cc)	Liter- leistung* (l/min)	Betriebs- druck (bar)
T150-50	1,5 - 2,5	1500	86	bis zu 25	50	30 - 48	150 - 220
T150-80	2,5 - 4,5	1500	87	bis zu 40	80	40 - 68	150 - 220
T150-100	4,5 - 8	1500	88	bis zu 40	100	50 - 71	150 - 220

Lieferumfang: Heckenschere, Hydraulikschläuche und Schnellkupplungen

* bei Verwendung einer T150 Ext Verlängerung ist eine Mindestliterleistung von 45 l/min notwendig

Zubehör

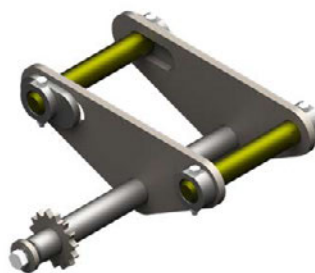
Typ	Beschreibung
T150 Ext	Verlängerung, Schnittlänge: 1000 mm, Gerätelänge: 1058 mm, Gewicht: 26 kg
KSW01-T150	Adapter für "System L-Lock" KMS01L/KHS01L für T150 - bis 2t
KSW03-T150	Adapter für "System L-Lock" KMS03L/KHS03L für T150 - bis 6t
KSW08-T150	Adapter für "System L-Lock" KMS08L/KHS08L für T150 - bis 12t

Adapter für Baggeranbau direkt oder mit **NOX** Tiltrotator sind auf Anfrage erhältlich

Bilder



Verlängerung



Adapter für Baggeranbau