



K KINSHOFER GROUP

[KINSHOFER.COM](https://www.kinshofer.com)

2024



► UNSERE GRUPPE

Die Kinshofer-Gruppe wurde 1971 von Alfred Kinshofer als kleines Unternehmen in Bayern gegründet und hat sich inzwischen zu einem globalen Unternehmen entwickelt, führend in den Branchen Bau & Landschaftsbau, Abbruch, Recycling & Schrott, Gleisbau, Materialumschlag, Fundament- & Bohrarbeiten, Forstarbeiten und Bergbau.

Die Kinshofer Gruppe ist als Spezialist in diesen acht Branchen fest etabliert und führend bei der Entwicklung und Herstellung von Anbaugeräten für Baumaschinen. Unter ihrem Schirm stehen 12 Marken mit 24 Unternehmen in 13 Ländern und über 4.500 Produkten. Bereits mit den eigenen Produkten ist die Kinshofer Gruppe der Full-Liner in der Kran- und Baggerindustrie mit voller Kontrolle über alle Prozesse.

Jede unserer Marken ist bestrebt, die Effizienz und Produktivität zu verbessern, um unsere Kunden in Bewegung zu halten, und wir konzentrieren uns unermüdlich darauf, den Weg für Innovationen zu weisen, um überlegene Produkte anzubieten.

In jeder unserer acht Branchen arbeiten wir unermüdlich mit unseren Kunden zusammen, um logistische Lösungen und End-of-Life-Produktsupport bereitzustellen.

EINFACH DIE WELT BEWEGEN

► UNSERE MARKEN



24 Unternehmen, 12 Marken, mehr als 4.500 Produkte

► UNSERE BRANCHEN

Unsere Gruppe strebt danach die Kundeneffizienz und Produktivität in diesen acht Branchen zu verbessern.



▶ UNSERE GESCHICHTE



1971 - 1974

Am 4. August 1971 gründete Alfred Kinshofer die KINSHOFER Maschinenbau GmbH in Miesbach, Bayern. Zu Beginn fertigte die kleine Firma Brückenlager, Geländer und Zubehör für Ziegelwerke.

- ▶ 1973 begann die Entwicklung der ersten Stein stapelzange.
- ▶ Die Konstruktion einer Palletengabel und eines Zweischalengreifers folgte 1974.



1975-1980

Da die Kapazitäten der ursprünglichen Produktionsstätte ausgereizt waren, wurde 1975 eine neue Fertigungshalle in Miesbach Ost errichtet. Nur zwei Jahre später war auch dieses Gebäude wieder zu klein geworden und ein zweites Fertigungsgebäude inklusive zusätzlicher Bürofläche wurde errichtet.

- ▶ Der erste Drehmotor mit 360° Endlosrotation wurde 1975 entwickelt.
- ▶ 1980 wurde das Unternehmen in KINSHOFER Greiftechnik GmbH umfirmiert.
- ▶ Erste Verkäufe in den USA und England wurden getätigt.



1984 - 1988

Der erste ausländische Verkaufsstandort KINSHOFER UK Ltd wurde 1984 in Stockport, Cheshire, England gegründet.

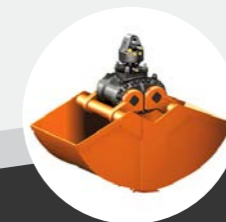
- ▶ 1987 verkaufte Alfred Kinshofer seine Firmenanteile, blieb jedoch in beratender Stellung tätig.
- ▶ Im selben Jahr wurde KINSHOFER France in Strasbourg gegründet.
- ▶ Ein Jahr später begannen die Planungen für die neuen Fertigungs- und Bürogebäude in Marienstein, Bayern.



1990-2006

1990 begann der Bau der neuen Fertigungs- und Bürogebäude in Marienstein und im Dezember des selben Jahres erfolgte der Umzug in die neuen Gebäude.

- ▶ 1997 wurde der Bau der Fertigungshallen im österreichischen Gmünd und dem tschechischen Ceske Velenice geplant.
- ▶ 1998 wurden die MARS Greiftechnik GmbH und KINSHOFER CZ s.r.o. gegründet.
- ▶ 2001 wurde der patentierte HPXdrive entwickelt.
- ▶ 2006 bekam das Unternehmen seinen heutigen Namen: KINSHOFER GmbH. Und das niederländische Unternehmen DEMAREC B.V. wurde gekauft.
- ▶ Im Jahr 2008 akquirierte KINSHOFER die kanadische Firma LIFTALL, die zu KINSHOFER North America wurde.



2007 - 2018

Die schwedische Gruppe LIFCO AB akquirierte die KINSHOFER GmbH im Jahr 2007.

- ▶ 2008 wurde die Darda KINSHOFER Construction Machinery Co. Ltd. in Beijing, China, gegründet.
- ▶ 2011 kaufte KINSHOFER das schwedische Unternehmen RF-SYSTEM AB.
- ▶ 2013 öffnete die KINSHOFER US Fertigung in Sanborn, NY, USA.
- ▶ Um die Produktpalette zu erweitern, akquirierte die KINSHOFER Group 2015 AUGER TORQUE Europe Ltd. und AUGER TORQUE Australia Pty Ltd.
- ▶ 2017 akquirierte die KINSHOFER Group SOLESBEE'S Equipment & Attachments in den USA, und das in Neuseeland und Australien ansässige Unternehmen DOHERTY Engineered Attachments.



2019-2024

KINSHOFER wuchs dank cleverer Akquisitionen während dieser Jahre immer weiter.

- ▶ Im Jahr 2019 wurde das italienische Unternehmen HAMMER S.r.l. gekauft.
- ▶ Im selben Jahr zieht die Verwaltung der KINSHOFER GmbH nach Holzkirchen.
- ▶ Im Jahr 2021 wurde das italienische Unternehmen CANGINI Benne S.r.l. gekauft.
- ▶ Im Jahr 2022 wurde das italienische Unternehmen TREVI Benne S.p.A. gekauft, sowie die englische Firma Prolec Ltd.
- ▶ Im Jahr 2023 wurde das deutsche Unternehmen HGT GmbH gekauft.
- ▶ 2024 kam das holländische Unternehmen EUROSTEEL B.V. zur KINSHOFER Group.



NOX TILTROTATOR

Eines der fortschrittlichsten Anbaugeräte für Bagger, der NOX Tiltrotator, hat eine 360° Endlosrotation und Schwenkwinkel von bis zu 2 x 50°. Ohne Zylinder und erhältlich für Bagger von 2,5t bis 25t Betriebsgewicht ist der in Deutschland gebaute NOX ein außergewöhnlich universeller und multifunktionaler Allrounder.

Dieses flexible Anbaugerät ist mit nur zwei Schmierpunkten und wenigen Verschleißteilen äußerst servicefreundlich. Die Hydraulik ist im Gussgehäuse integriert, was eine einfache Installation ermöglicht. Der verschleißfeste Schneckenantrieb hat seine eigene Schmierung und ist daher sehr wartungsarm.

Diese zylinderlose Lösung ist sehr schmal und hat keine abstehenden Teile. Die patentierte Drehfunktion wird von einem elliptischen Kolben mit nur einem Gewinde erzeugt. Dank des geschlossenen Systems ist das Risiko von Schäden reduziert und die Schwenkkraft ist hoch und konstant.

Alle NOX Modelle können mit den Kinshofer L-Lock, S-Lock und D-Lock Schnellwechslern ausgestattet werden. Andere Schnellwechselsysteme sind ebenfalls erhältlich. Das vollhydraulische Schnellwechselsystem Kinshofer SmartFlow kann ebenfalls genutzt werden.

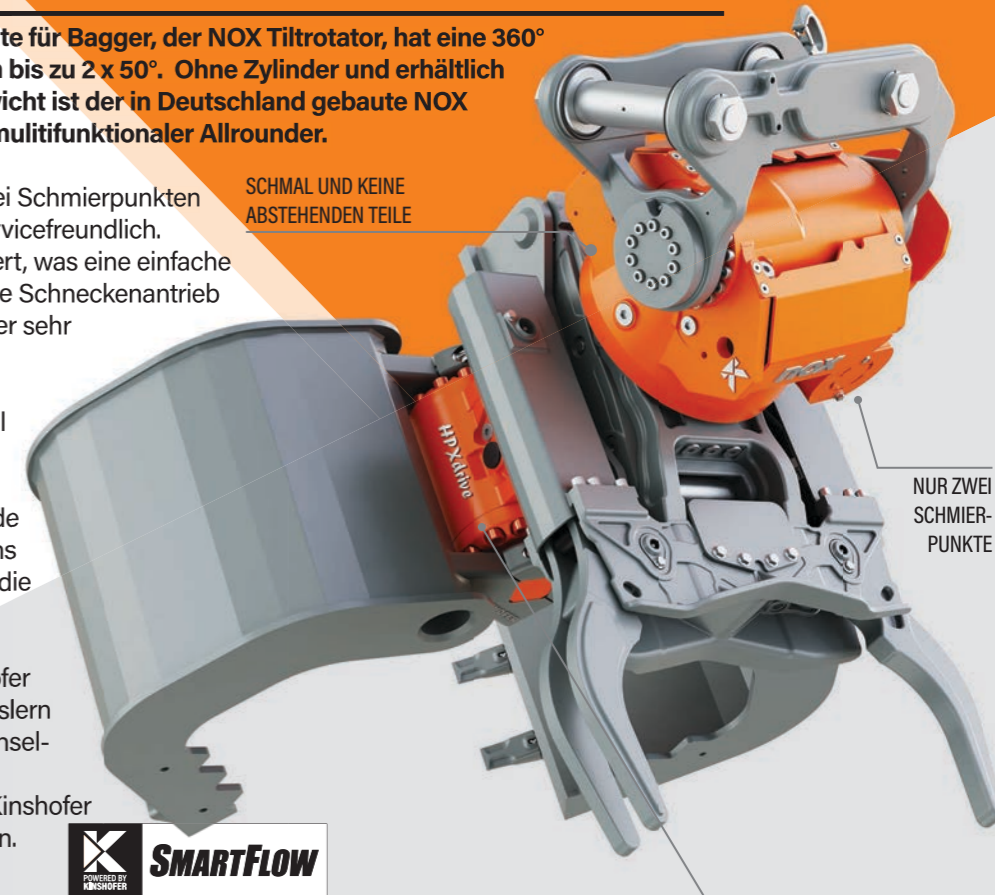
ROTATION & TILT SENSOREN

- Geländeübersicht • NOXPROP Kontrollsystem + Autokalibrierung
- Unterstützung von 2D/3D Nivelliersystemen z.B. Leica, Trimble, Topcon & Moba.

SCHMAL UND KEINE
ABSTEHENDEN TEILE

NUR ZWEI
SCHMIER-
PUNKTE

HYDRAULIK IST IM
GUSSGEHÄUSE
INTEGRIERT

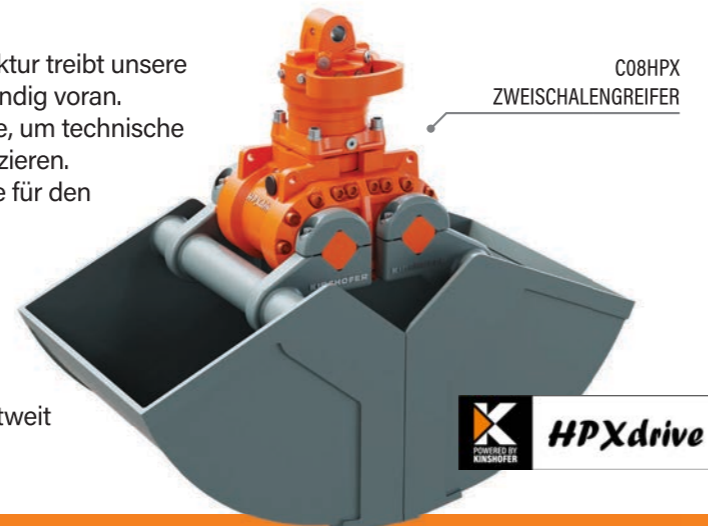


► GLOBALE EXPERTISE

Die KINSHOFER GmbH ist ein führender Hersteller von Anbaugeräten für Ladekrane und Bagger für die wichtigsten Branchen weltweit. Unser Hauptsitz im bayrischen Holzkirchen bietet ein umfangreiches Programm an Anbaugeräten für Geräteträger mit oder ohne Hydraulik für Bereiche wie Schrott, Abbruch, Gleisbau, Garten- und Landschaftsbau, allgemeines Bauwesen, Schneeräumen, Aushub, Straßenbau, Forstwirtschaft, Recycling, etc.

Die anhaltende Nachfrage nach Transport und Infrastruktur treibt unsere Produktentwicklung und den Service den wir bieten ständig voran. Als Resultat erweitern wir ständig unsere Produktpalette, um technische Highlights in den Branchen zu entwickeln und zu produzieren. Die zylinderlosen und wartungsarmen Technologien, die für den HPXdrive an Greifern oder die NOX Tiltrotatoren, die TC Schwenkwechsler und die RC Rotationswechsler genutzt werden, sind nur einige Beispiele dieser Innovationen.

Mit hoher Qualität, Vielfalt und neuester Technologie setzen KINSHOFER Kran und Bagger Anbaugeräte weltweit Standards.



C08HPX
ZWEISCHALENGREIFER

UNSERE BRANCHEN



GERINGE WARTUNG • NEDRIGES GESAMTGEWICHT • HOHE UND KONSTANTE DREHKRAFT • KEINE ABSTEHENDEN TEILE • LANGLEBIG



MEHR KRAFT, MEHR GESCHWINDIGKEIT, HÖHERE PRODUKTIVITÄT

AUSTAUSCHBARE VERSCHLEIßTEILE UND LÄNGERE LEBENSDAUER

Mit 20 Jahren Erfahrung hat das in den Niederlanden ansässige Unternehmen DEMAREC es perfekt verstanden, Marktkenntnis und Technologie zu kombinieren, um weltweit Abbruch- und Recyclingprodukte liefern zu können. Mit langer Lebensdauer, einem außergewöhnlichem Preis-/Qualitäts-Verhältnis, Leistungs- und Betriebskosten bietet DEMAREC seinen Kunden effektives Design und einen exzellenten Service.

Wir arbeiten kontinuierlich mit dem Feedback unserer Kunden und beziehen dieses mit in die Produktentwicklung mit ein, um ausgezeichnete Werkzeuge zu bauen. Ein Beispiel ist die revolutionäre DemaPower (2.0) Zylinder Technologie. Der DemaPower (2.0) Zylinder besitzt vier Druckkammern und bietet in Kombination mit dem doppelt wirkenden Eilgangventil 20-25% mehr Kraft und sorgt für extrem schnelle Zykluszeiten. Die DCC Betonschere und die Schrottschere DXS sind beide mit DemaPower (2.0) ausgestattet.

MOBILE SCHROTTSCHEREN (DXS)

Die DEMAREC DXS Schrottschere ist kraftvoll und schnell und in Verbindung mit ihrem niedrigen Gewicht ideal für den täglichen Gebrauch bei Abbruch und Recycling. Kombiniert mit dem DemaPower (2.0) Zylinder hat die DXS Schrottschere mehr Kraft, mehr Geschwindigkeit und eine höhere Produktivität.



2-ZYLINDER BETONSCHERE (DCC)

Die DEMAREC 2-Zylinder DCC-Betonschere wurde speziell für den Rückbau des stärksten Stahlbetons entwickelt, wie er bei Viadukten, Kaianlagen und schweren Fundamenten verwendet wird.

Die DCC arbeitet ideal in Kombination mit der neuesten Baggenergeneration und spezialisierten Longfront-Abbruchbaggern.

ZWEI DREHPUNKTE STELLEN SICHER, DASS DIE BACKEN MEHR DREHMOMENT HABEN, UM EINE MAXIMALE SCHLIEßKRAFT ZU ERZEUGEN

IN KOMBINATION MIT DEM DEMAPOWER (2.0) ZYLINDER UND PERFEKT ZUGESCHNITTENEN BACKEN, PRODUZIEREN DCC SCHROTTSCHEREN DURCHSCHNITTLICH BIS ZU 25% MEHR KRAFT ALS ÄHNLICHE SCHEREN IN DERSELBEN GEWICHTSKLASSE



UNSERE BRANCHEN



IHRE ANFORDERUNGEN. UNSERE LÖSUNGEN.

RF SYSTEM entwickelt und vertreibt effiziente Werkzeuge und Produkte für verschiedenste Bereiche wie Gleisbau, Sortierarbeiten, Kabel- und Leitungsverlegung oder allgemeines Bauwesen für Trägergeräte wie Bagger, Ladekrane und Traktoren. Unsere Stärken sind unsere führenden technischen Fähigkeiten, die kontinuierliche Entwicklung von einzigartigen, qualitativ hochwertigen Produkten und unsere Liefertreue.

Mit internationaler Kompetenz und guten Serviceeigenschaften wollen wir den Markt mit extrem gut entwickelten und innovativen Produkten versorgen, welche die Effizienz, und noch wichtiger, die Profitabilität der Kunden erhöhen. Wir entwickeln zudem auch maßgeschneiderte Produkte. All unsere Produkte sind auch für den Gebrauch mit Tiltrotator entwickelt. Unser Wissen und unsere Erfahrung mit der Handhabung von Tiltrotatoren in Schweden machen uns zu einer der führenden Firmen für diese Art von Anbaugeräten.

KPFL KABELPFLUG

Die Kabelpflüge sind hochspezialisierte, effiziente Werkzeuge, um Kanäle für Kabel oder Schläuche ins Erdreich zu ziehen. Abhängig vom Typ sind die Kabelpflüge erhältlich für Bagger mit bis zu 20t Dienstgewicht. Der Standard-Pflug hat eine Breite von 95 mm oder 130 mm für Kabelkanäle.



AVB NIVELLIERUNGSBALKEN MIT ROLLER

Perfekt ebene Oberflächen

Der Roller sorgt für Stabilität beim Vor- und Zurückbewegen. Erhältlich in vielen Varianten, mit verschiedenen Adaptern und Baubreiten.



Zubehör: Schnellwechseladapter, Neigungsmeter.

GAH - HYDRAULISCHE PALETTENGABEL

HYDRAULISCH ANPASSBARE PALETTENGABEL

Leichte Palettengabel, die an die Nutzung mit dem Tiltrotator angepasst ist. Einfach aufzunehmen und in der Lage Lasten zwischen 1,9t und 5t zu tragen. Die Standard-Gabellänge ist 1000 mm für die 1,9t Version, bzw. 1200 mm für den Rest. Einzigartiger Kolbenstangenschutz: Lasten sind einfach an schwer zugänglichen Bereichen zu positionieren. Jeder Zinken kann einzeln verriegelt werden, um nur einen Zinken hydraulisch zu verstellen. Auch als mechanische Version erhältlich (GAF).



RST STOPFGERÄTE

Ein erprobtes Stopfgerät, das an alle Bagger und Krane passt. Ideal für Gleisbaubagger mit 5 - 24t Dienstgewicht. Das Stopfgerät arbeitet mit hoher Frequenz bei minimalem Geräuschpegel. Das Stopfgerät wiegt nur 640 kg, hat austauschbare Adapter und diverse Antriebsversionen, um sie an großen und kleinen Maschinen einsetzen zu können. Die Stopftiefe ist anpassbar und das Trägergerät profitiert von den starken Vibrationsgummis, welche die Auswirkung auf die Maschine reduzieren.



UNSERE BRANCHEN


 CONSTRUCTION
& LANDSCAPING

 RAILWAY
MAINTENANCE



▶ ULTIMATIVE VIELSEITIGKEIT

AUGER TORQUE ist ein führender Hersteller von Erdbewegungs-Anbaugeräten, der weltweit tätig ist. Mit einem starken Fokus auf Qualität, Innovation und Service ist unsere Produktpalette für verschiedenste Industrien wie Bauwesen, Agrikultur und Erdbewegungsindustrien geeignet und beinhaltet Erdbohrer, Bohrschnecken, Pfahlbohrgeräte, Grabenfräsen, Mulcher, Baumstumpfräsen und -spalter. Mit fünf Produktionen, weltweit verteilten Lagern und einem globalen Netzwerk von über 150 Händlern trifft AUGER TORQUE die Bedürfnisse aller Märkte schnell und kosteneffektiv.

ERDBOHRER

Gebaut für anspruchsvollste Standards: unsere hydraulischen Erdbohrer mit Planetengetriebe sind ausschließlich aus Materialien höchster Qualität und mit den neusten Fertigungstechniken hergestellt. Die Anbaugeräte sind für eine Reihe Trägergeräte wie Bagger, Kompaktlader, Telehandler, Baggerlader, Ladekrane und Mini-Lader von 750 kg bis to 45 t geeignet.



BOHRSCHECKEN

Unsere Bohrschnecken sind aus Stahl mit hoher Festigkeit, um effektiver und einfacher und mit maximaler Effektivität zu arbeiten. Es gibt unterschiedliche Zähne und Führungsspitzen für verschiedene Böden und Bedingungen, sowie eine Reihe von Standard- oder Teleskopverlängerungen.



MULCHER

Der für Bagger und Kompaktlader geeignete variable Mulcher hat eine Arbeitsbreite von bis zu 1,5 m und hat die einzigartige und zeitsparende Eigenschaft, die komplette Zahntrommel wechseln zu können anstatt nur einzelne Zähne.



GRABENFRÄSEN

Unsere Grabenfräsen decken eine Tiefe von bis zu 1,5 m und eine Breite von bis zu 350 mm ab, während das Erdreich durch eine integrierte Bohrschnecke ordentlich zur Seite abtransportiert wird.



UNSERE BRANCHEN

CONSTRUCTION
& LANDSCAPING

DEMOLITION
TASKS

FOUNDATION
& DRILLING



KONTROLLE DURCH QUALITÄT

Das in Winston, Atlanta, GA, ansässige Unternehmen SOLESBEE'S Equipment and Attachments LLC ist ein Hersteller von Anbaugeräten und bietet qualitativ hochwertige Standard- oder speziell angefertigte Werkzeuge für alle gängigen Trägergeräte. Seit 1993 bieten wir eine komplette Linie an starken, langlebigen Anbaugeräten für jegliche Art von Einsätzen an Gabelstaplern, Bulldozern, Ladern und Baggerladern, Baggern und Traktoren an.

NIEDERHALTER

Unsere hochwertigen Niederhalter können jegliches Material bewältigen: Baumstümpfe, Bäume, Büsche, Stämme, Rohre und Felsen. Sie sind ideal für die Baustellenvorbereitung, Abbruch und Recycling. Sie können von qualifizierten Schweißern innerhalb von ca. 2 Stunden angebracht werden und beinhalten alle Bolzen und Hardware.



KLAPPT WEG OHNE BEIM GRABEN ODER ANDEREN TÄTIGKEITEN ZU STÖREN

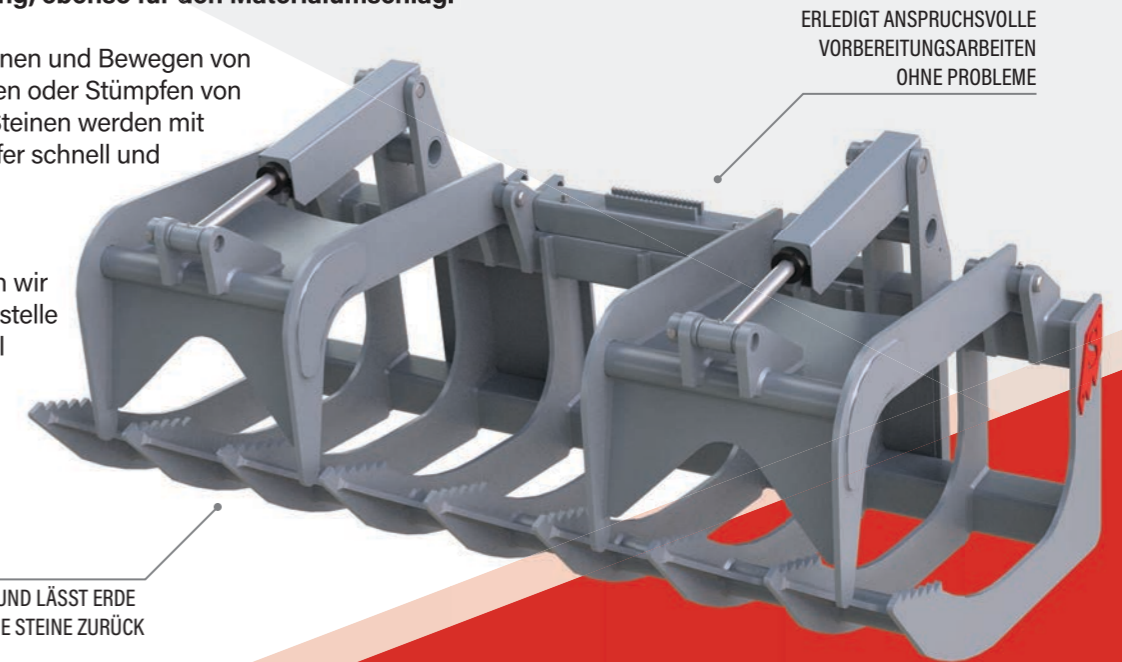
ERHÄLTICH FÜR ALLE GRÖßEN UND BAGGERMODELLE

UNIVERSALGREIFER FÜR KOMPAKTLADER

Der SOLESBEE'S Universalgreifer für Kompaktlader ist ideal für Bodensortierung und Baustellenvorbereitung, ebenso für den Materialumschlag.

Aufgaben wie das Trennen und Bewegen von Bäumen, Baumstämmen oder Stümpfen von Schmutz und kleinen Steinen werden mit unserem Universalgreifer schnell und einfach erledigt.

Unsere Produkte liefern wir anbaufertig für die Baustelle und sie wurden speziell entwickelt, um Ihre Produktivität und Ihren Profit zu maximieren.



ERLEDIGT ANSPRUCHSVOLLE VORBEREITUNGSARBEITEN OHNE PROBLEME

SORTIERT UND LÄSST ERDE UND KLEINE STEINE ZURÜCK

UNSERE BRANCHEN

CONSTRUCTION & LANDSCAPING

RECYCLING & SCRAP



► SCHNELLWECHSLER-SPEZIALIST

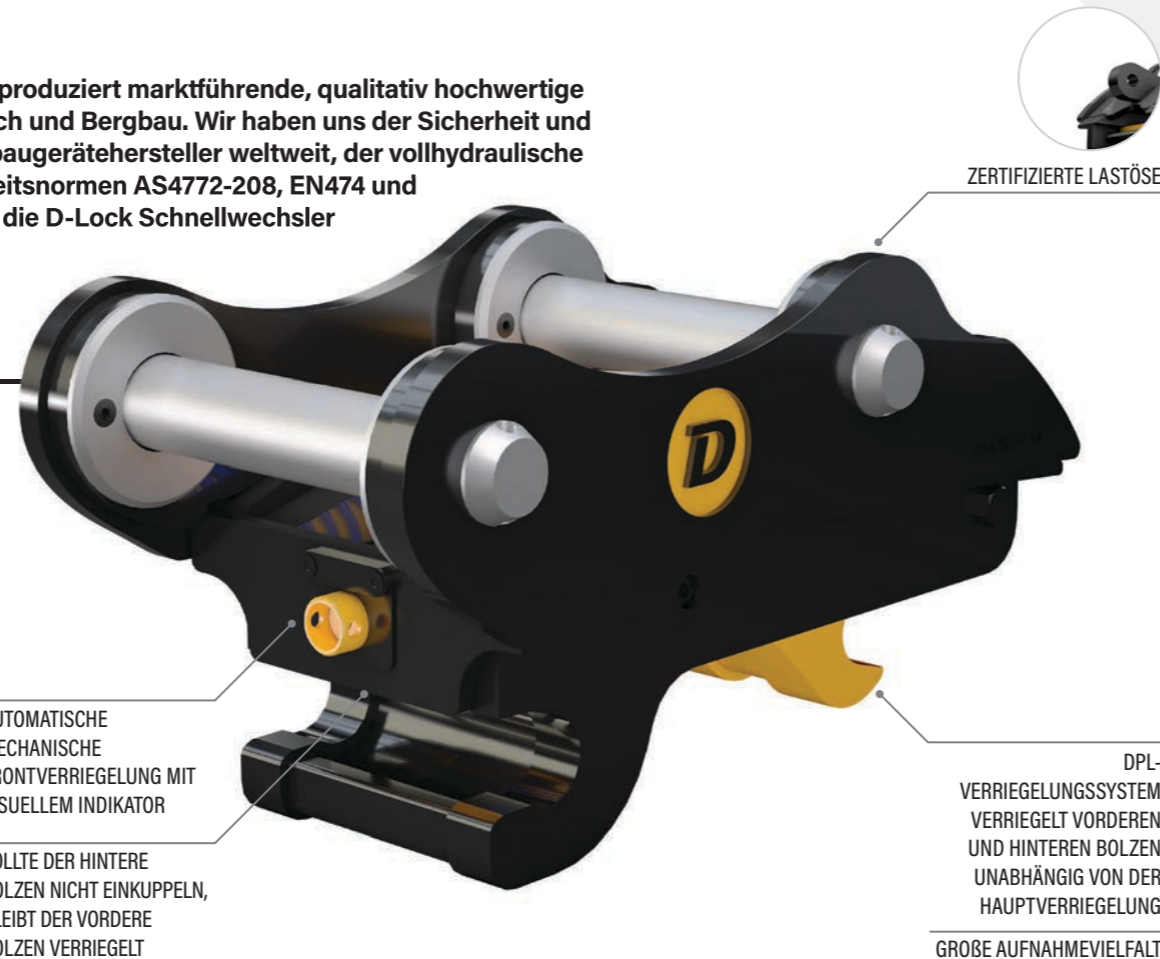
DOHERTY Couplers and Attachments entwickelt und produziert marktführende, qualitativ hochwertige Anbaugeräte für die Bereiche Bau, Abbruch, Steinbruch und Bergbau. Wir haben uns der Sicherheit und Qualität verschrieben und sind einer der wenigen Anbaugerätehersteller weltweit, der vollhydraulische Schnellwechselsysteme herstellt, welche die Sicherheitsnormen AS4772-208, EN474 und ISO13031 zu 100% erfüllen. Unsere Kernprodukte sind die D-Lock Schnellwechsler und Schwenkwechsler:

D-LOCK SCHNELLWECHSLER

Kompakte Bauweise mit nur zwei Schläuchen, kaum bewegliche Teile, kein Schmieren und keine komplizierten Bedienungsprozesse: der D-Lock Schnellwechsler ist das Ergebnis unseres Fokus auf ständige Verbesserung.

Mit dem patentierten Dual Pin Locking (DPL) System des D-Lock bleiben Anbaugeräte sicher an beiden Bolzen verbunden, sollte der Verriegelungsdruck abfallen.

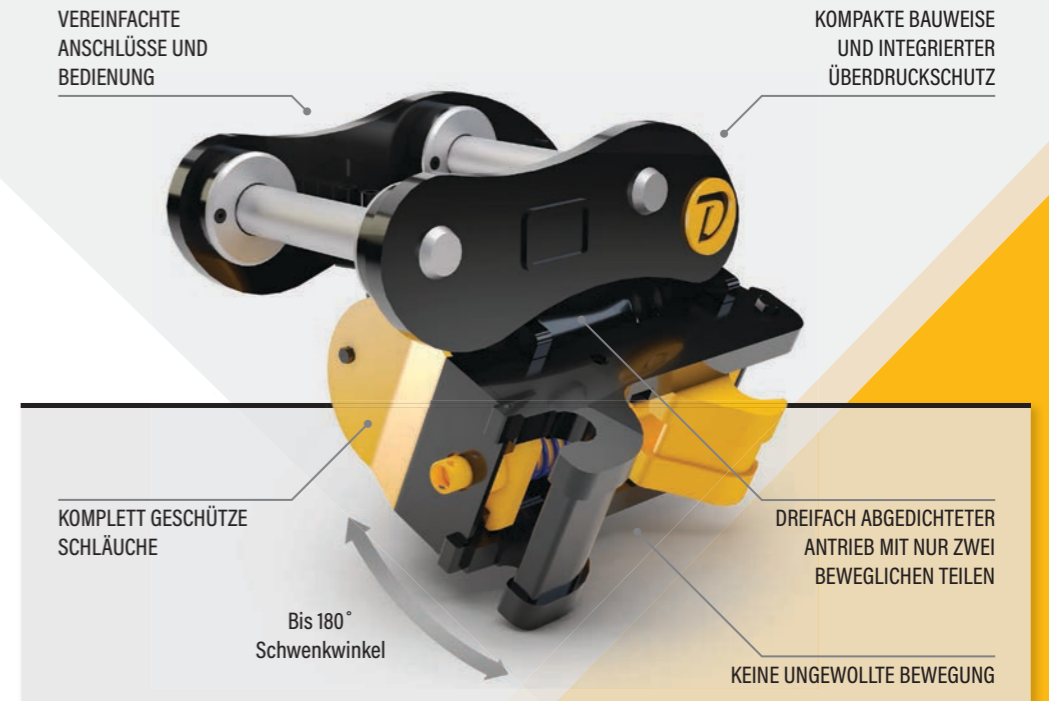
Die schlichte Bauweise kombiniert mit weltweit führenden Sicherheitseigenschaften machen den D-Lock zum sichersten Schnellwechsler auf dem aktuellen Markt.



D-LOCK SCHWENKWECHSLER

Wenn Produktivität der Hauptanspruch ist: D-Lock Schwenkwechsler.

Kompaktes Design, kraftvoll und nahezu wartungsfrei: der D-Lock Schwenkwechsler ist ein mit Präzision gebauter Antrieb, der für einen problemlosen Betrieb sorgt.



Der D-Lock ist standardmäßig am D-Lock Schwenkwechsler verbaut und auch erhältlich für den Gebrauch an allen Tiltrotatoren.

UNSERE BRANCHEN

- CONSTRUCTION & LANDSCAPING
- DEMOLITION TASKS
- RECYCLING & SCRAP
- RAILWAY MAINTENANCE



ITALIENISCHES DESIGN

Ansässig im Industriegebiet von Molfetta, Bari, garantiert HAMMER in Italien entwickelte, hydraulische Hämmer, Pulverisierer, Scheren und andere Anbaugeräte höchster Qualität. Hammer produziert 95% seiner Teile selbst mit Hilfe eines hoch modernen Maschinenparks, bestehend aus mehr als 65 CNC-Maschinen.

Unsere höchst effizienten und kraftvollen Hydraulikbrecher wurden mit Hilfe von tiefgehenden R&D Studien über 30 Jahre hinweg entwickelt. Unser Abbruch-Sortiment beinhaltet unsere FP Serie – starre Pulverisierer für den sekundären Abbruch, die FR Serie – drehbare Hydraulikscheren für den Primär- und Sekundärabbruch; und die SB- und FX-Linien – Hydraulikhämmer für den Primärabbruch. Unsere neueste Serie der GR-Greifer beinhaltet neun Modelle für Bagger von 1,5t bis 80t Dienstgewicht. Gut etabliert auf dem globalen Markt mit 10 Niederlassungen verteilt auf allen Kontinenten und einem engmaschigen Netzwerk von HändlerIn und autorisierten Werkstätten, ebnet HAMMER den Weg für die Abbruch- und Recyclingindustrie.

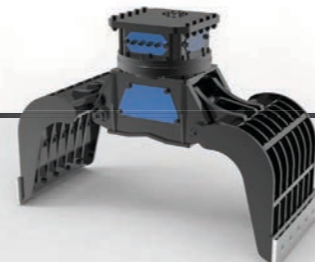
FR-SERIE PULVERISIERER

Drehbare Schere für den Primär- und Sekundärabbruch, entwickelt für jeden Anwendungsbereich. 11 Modelle für Bagger mit 1,5t bis 90t Dienstgewicht.



ABBRUCH- UND SORTIERGREIFER

Robust und multifunktional – unsere GR-Serie für Bagger hat eine vollintegrierte Rotation mit einem stabilem Drehwerk, um externen Kräften zu widerstehen.



HYDRAULIKHAMMER

Mit seinem geschlossenen Gehäuse und dank der Verwendung von geräuschabsorbierendem Material hat unsere SB-Reihe ein besonders geringes Geräuschlevel.

Die SB-Serie toleriert hohe Rückschlagwerte. Der Ölfluss ist kalibrierbar und die gesamte Serie profitiert von der Monoblock-Bauweise, die den Hammer während des Arbeitens resistent gegen Einflüsse von außen macht. Die konisch zulaufende Bauweise sorgt für eine gute Sicht während der Arbeit und ermöglicht auch ein Handling nah an Wänden oder in engen Bereichen. Die Hämmer nutzen die Stickstoffträchtigkeit zur Energierückgewinnung, was in mehr Kraft und geringeren Vibrationen resultiert.

Ohne Membran im Inneren und aufgrund der Monoblock-Bauweise ohne Spurstangen ist die Wartung minimiert und sorgt für eine höhere Effizienz beim Kunden.

MONOBLOCK-GEHÄUSE
OHNE SPURSTANGE

LANGHALTENDE
NITROGEN-LADUNG

NUR ZWEI BEWEGLICHE
TEILE

GESCHÜTZTE SCHLÄUCHE

DOPPELTE
BOLZENSICHERUNG

► 8 Modelle für
Bagger von 0,5t bis
11t Dienstgewicht

UNSERE BRANCHEN



DEMOLITION
TASKS



RECYCLING
& SCRAP



PASSIONIERTE WERKZEUGE

Ansässig in Sarsina in der norditalienischen Region Emilia-Romagna, steht CANGINI in Italien für hochqualitative und bereits langjährig bewährte Anbaugeräte für Bagger und Lader. Cangini produziert 100% seiner Teile in Italien und setzt auf bestens ausgebildete Mitarbeiter, qualitativ hochwertige Produkte und innovative Prozesse - ohne Kompromisse.

Die praktischen Erfordernisse der Kunden sind unser Maßstab bei der Entwicklung unserer Produkte. An erster Stelle steht die Sicherheit. Unser oberstes Gebot ist es, sichere und langlebige Anbaugeräte zu liefern. Selbstverständlich erfüllen wir alle Anforderungen der Maschinenrichtlinie:

- ▷ Alle Anbaugeräte werden während der Planung und der Produktion einer präventiven Risikoanalyse unterzogen, deren Ergebnisse bei Bedarf konkrete Maßnahmen nach sich ziehen.
- ▷ In unseren benutzerfreundlich strukturierten Gebrauchs- und Wartungshandbüchern werden Installation, sicherer Gebrauch, Funktionsweise und Instandhaltung der Produkte klar, detailliert und gut verständlich beschrieben.
- ▷ Im Sinne der bestmöglichen Sicherheit von Anbaugerät und Benutzer definieren wir für jedes Produkt den genauen Verwendungszweck, so dass ein bestimmungsgemäßer und sicherer Einsatz gewährleistet ist.

ANBAUGERÄTE FÜR BAGGER

Eine der umfassendsten Produktpaletten auf dem Markt - mit der sprichwörtlichen Design- und Bauqualität von Cangini für alle Arbeiten auf der Baustelle.

ANBAUGERÄTE FÜR LADER

Eine breit gefächerte Palette leistungsstarker Produkte für den Frontanbau.



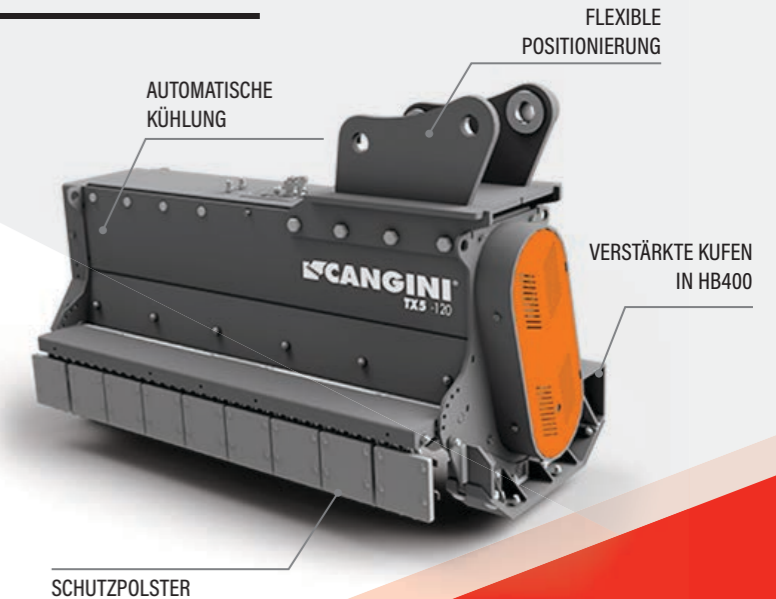
FORSTMULCHER FORCE ONE

Dieser Forstmulcher wurde für die schwierigsten Arbeiten in der Forstwirtschaft, die Tiefenreinigung von Wäldern aller Größen, konzipiert.

Der Kolbenmotor bewältigt auch sehr intensive Arbeitsrhythmen. Der Mulcher kann bedarfsgerecht mit drei verschiedenen Rotoren ausgerüstet werden: einem Forstrotor mit einziehbaren Schlegeln zum Schneiden von Sträuchern, Gebüsch und Gestrüpp, einem Forstrotor mit festen Werkzeugen für besonders anspruchsvolle Arbeiten wie das Zerkleinern von Pflanzen und größerem Material, oder einem Hackgutrotor zum Zerkleinern von Stämmen.

Die Leistung der Rotoren kann dank der zu öffnenden vorderen und hinteren Klappen optimal genutzt werden. Das verstärkte Gehäuse schützt den Mulcher vor Beschädigungen.

Ein weiterer Pluspunkt ist die direkt vom Rotor angetriebene Zwangsbelüftung zur Kühlung der Hydraulik und des Hydraulikmotors für eine konstante Öltemperatur.



► **5 Modelle für Bagger von 8t bis 20t Dienstgewicht**

UNSERE BRANCHEN





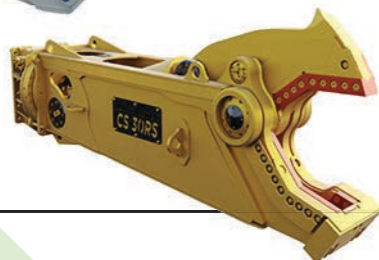
QUALITÄT OHNE KOMPROMISSE

Ansässig im italienischen Noventa Vicentina, arbeitet Trevi Benne in über 50 verschiedenen Ländern mit einem Netzwerk aus professionellen Händlern. Es ist ein TÜV-zertifiziertes Unternehmen, das für Qualität steht, und ist auch aktiver Sponsor der großen Verbände nationaler und europäischer Abrissunternehmen.

Seit 1992 produziert und vertreibt Trevi Benne Technologien und Geräte für Erdbewegungsmaschinen und führt hierfür drei Hauptproduktlinien: Abbruch- und Recycling-Ausrüstung, Löffel (inklusive großer, robuster Löffel für den Bergbau) sowie Geräte für den Forstsektor.

Abbruch und Recycling

Scheren, Pulverisierer, Brecher und Abbruch- und Sortiergreifer für den Primär- und Sekundärabbruch.



Bagger- und Laderlöffel

Komplette Reihe von Standard- und verstärkten Löffeln, auch in spezieller Ausführung mit Anti-Verschleiß-Ausrüstung und erhöhter Dicke, für den Abbau und den Bergbau für Bagger bis zu 500t.



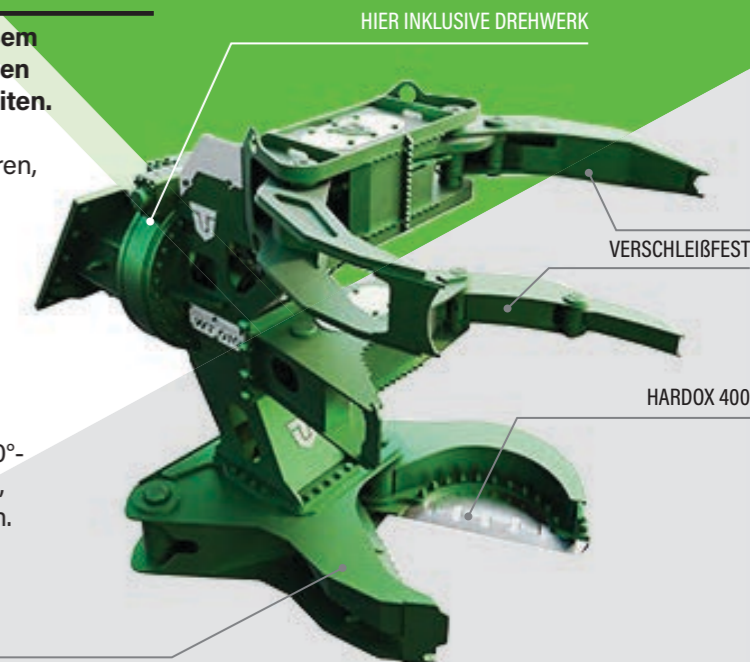
HYDRAULISCHE BAUMSCHERE

Entwickelt für das Fällen und Ernten von Holz in großem Umfang, für das Fällen von unsicheren Bäumen, für den Anbau sowie für Landschaftspflege- und -pflegearbeiten.

Ideal für Unternehmen, die Straßengrünpflege durchführen, für Rekultivierungskonsortien und für Industrien, die im ökologischen Sektor und zur Verbesserung der Umwelt tätig sind.

Das innovative Doppelklingen-Schneidsystem verbessert das Eindringen in das Material erheblich, franst den Stamm nicht aus, beschädigt die Rinde nicht und garantiert einen sauberen Schnitt.

Die WR-Serie ist entweder mit einem Hochleistungs-360°-Doppelmotorsystem mit hohem Drehmoment, erhältlich, oder einem 2 x 50° schwenkbaren Doppelzylindersystem.



FÜR MAX. STAMMDURCHMESSER:
VON 400 BIS 550 MM

► **3 Modelle für
Bagger von 12t bis
35t Dienstgewicht**

UNSERE BRANCHEN

DEMOLITION
TASKS

RECYCLING
& SCRAP

FORESTRY
APPLICATIONS

MINING
OPERATIONS

EINFACH SICHERER



PME100
Höhenbegrenzung

PME200
Nennkapazitäts-
anzeige (RCI)

PME300
Drehbegrenzung

PME400
Höhen- und Drehbe-
grenzung

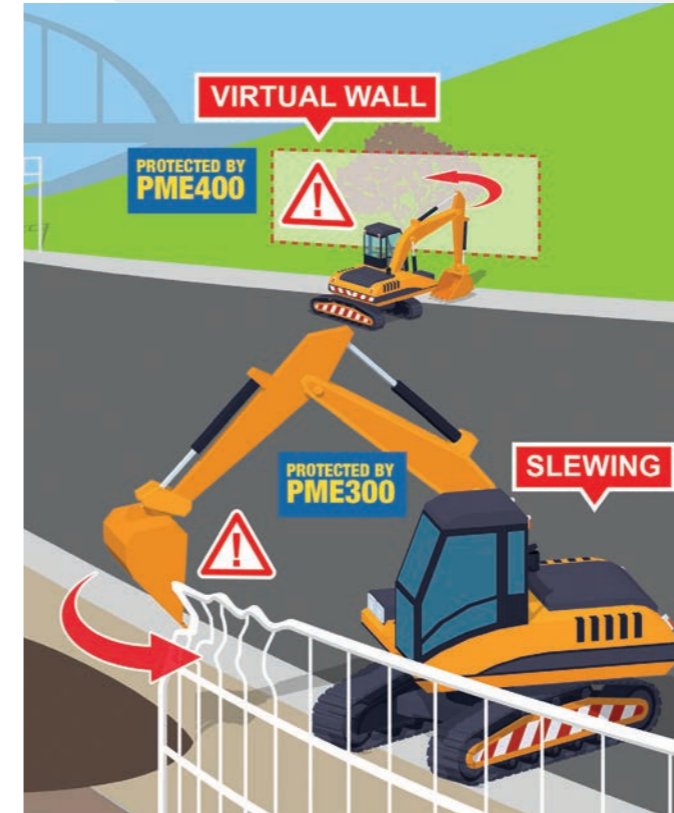
PME500
Kombination von
PME100 bis PME400

PME700
Überwacht Stabilität
von Auslegern mit
großer Reichweite bei
Abbruchprojekten

PROLEC findet man im südenglischen Poole, und nicht nur dort steht der Firmenname für Sicherheit. Sicherheit steht hier an erster Stelle. Es ist der p priority. Es ist der Grundstein für alles, was Prolec tut. Mit Prolec schützen Sie Ihr Vermögen, Ihre Mitarbeiter und Investitionen zuverlässig und nachhaltig.

Mit 40 Jahren Erfahrung in der Bereitstellung von Maschinenproduktivitäts- und Sicherheitssystemen für Baumaschinen und einer Tradition des Vertrauens und der Exzellenz hat Prolec den Maßstab für konforme, intelligente Lösungen gesetzt.

Unsere Systeme entsprechen den Industriestandards, sodass Sie sicher sein können, dass Sie den Anforderungen von Hauptauftragnehmern und Kunden gerecht werden.



Sicherheitssysteme

Unsere Sicherheitssysteme mindern das Risiko von Zwischenfällen und reduzieren so die Kosten im Zusammenhang mit Reparaturen, Technikereinsätzen und Maschinenstillstandszeiten.

Führungssysteme

Arbeiten Sie schneller und mit außergewöhnlicher Genauigkeit, um die Produktivität Ihres Betriebs zu steigern und kostspielige Nacharbeiten nahezu zu vermeiden.

UNSERE BRANCHEN





► AUS EINER HAND, FÜR DIE „BESTE HAND“ AM BAGGER DIESES VERSPRECHEN GIBT IHNEN UNSER TEAM

„Hydraulische Hände“ gemacht für jedes hydraulische Trägergerät vom Minibagger mit dem Einsatzgewicht von 800kg bis zum 220t Umschlagbagger. Eigens entwickelte hydraulische Drehwerke, konstruiert und produziert in Peine, zwischen Hannover und Braunschweig, bilden das Bindeglied zwischen Maschine und Greifer.

Seit 1986 entwickeln wir unsere Produkte am Standort Ilsede im Ballungsraum Braunschweig - Hannover. Als unsere Aufgabe sehen wir es Innovationen hervorzubringen und ein Produkt zu schaffen, welches im Zusammenspiel mit dem Bagger so effektiv wie möglich arbeitet und perfekte Ergebnisse liefert. Um dieser Aufgabe gerecht zu werden arbeitet unsere Konstruktionsabteilung kontinuierlich an der Verfeinerung und Weiterentwicklung unserer Greifer. Resultierend aus den geforderten Einsätzen und den daraus gewonnenen Erfahrungen, lassen wir die gewonnenen Erkenntnisse in die Produktentwicklung analog mit einfließen.

HOLZ-VERLADEGREIFER (TG)

Aufgrund der Zangenform können die TG-Holzgreifer einzelne sowie mehrere Stämme unterschiedlichster Durchmesser vom Boden, Stapel oder LKW mühelos aufnehmen und sicher halten und handhaben.

DREHWERK ENDLOS HYDRAULISCH DREHBAR. MOTOR-SCHUTZBLECH FÜR DEN SCHUTZ DER HYDRAULIKANSCHLÜSSE AM DREHWERK.

ZAHNSEGMENTE ODER GLEICHLAUFLENKUNG GESCHÜTZT IN DER TRAVERSE ANGEORDNET. MECHANISCHE ÖFFNUNGS- UND SCHLIESSANSCHLÄGE ZUM SCHUTZ DER HYDRAULIK.

- LASCHEN, ZAHNSEGMENTE HB 450
- SEITENTEILE S 690 QL
- BODENSCHNEIDE HB 500



ZWEISCHALEN-VERLADEGREIFER (RCS)

Optimierter Greifer für den Schüttgutumschlag, wie z.B.: Kies, Sand, Schotter, Getreide, Futtermittel, Dünger, Erze, Kohle usw.

UNSERE BRANCHEN

- CONSTRUCTION & LANDSCAPING
- DEMOLITION TASKS
- RECYCLING & SCRAP
- MATERIAL HANDLING
- FORESTRY APPLICATIONS
- RAILWAY MAINTENANCE



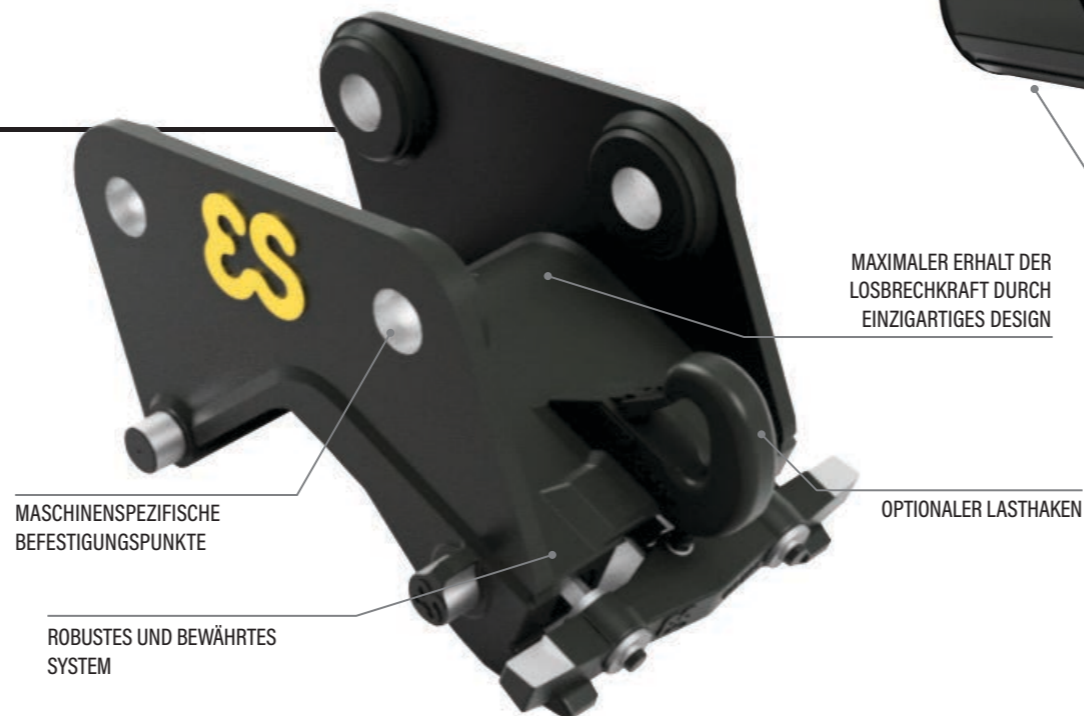
EXPERTE FÜR SCHNELLWECHSLER UND ANBAUGERÄTE FÜR BAGGER UND RADLADER

Bereits seit 1985 entwickeln und produzieren wir Schnellwechselsysteme sowie Anbaugeräte für Bagger und Radlader. Wir wollen mit Produkten, die exakt den spezifischen Anforderungen der Auftraggeber entsprechen, für alle Kunden einen Mehrwert schaffen.

CW-SCHNELLWECHSLER

Eurosteel liefert die Benelux-Standard, sichere und robuste CW-Schnellwechsler für fast alle Bagger bis 90 Tonnen. Neben den CW-Schnellwechslern liefert Eurosteel ihren selbst hergestellten S-Schnellwechsler für Bagger bis 30 Tonnen.

Das sichere, robuste und niedrige CW-System ist in den Klassen CW00 bis CW70 in verschiedenen Versionen (mechanisch oder hydraulisch, Standard, schmal oder besonders schmal) und mit verschiedenen Optionen sowie einem zertifizierten Lasthaken erhältlich.



LÖFFEL FÜR BAGGER UND RADLADER

Sicherheit für den Benutzer, Qualität und schnelle Lieferzeiten.

Eurosteel bietet ein großes Sortiment an Löffeln für Bagger und Schaufeln für Radlader für alle denkbaren Anwendungen. Diese Löffel sind von klein bis groß, von schmal bis breit und mit einer großen Vielfalt an Aufhängungen, Verschleißteilen und (kundenspezifischen) Optionen erhältlich.



UNSERE BRANCHEN

- CONSTRUCTION & LANDSCAPING
- DEMOLITION TASKS
- RECYCLING & SCRAP
- MATERIAL HANDLING

KINSHOFER GROUP

Raiffeisenstrasse 12
D-83607 Holzkirchen

Tel. +49 (0)8021 8899 0

Fax. +49 (0)8021 8899 37

Email. info@kinshofer.com

 **SIMPLY
MOVE THE
WORLD**



KINSHOFER.COM
